

**DESPIECE**

**DISASSEMBLY**

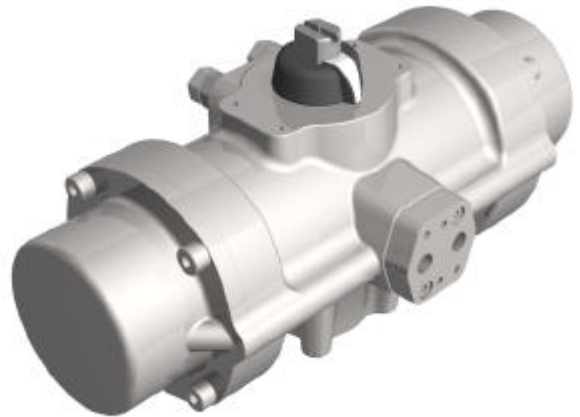
Nº	Description Description	Cant. Quant.	Material Material
1	TORNILLO ALLEN TAPA CAP ALLEN SCREW	8	ACERO INOXIDABLE AISI-316 AISI-316 STAINLESS STEEL
2	TAPA DOBLE EFECTO DOUBLE ACTING CAP	2	ACERO INOXIDABLE CF8M CF8M STAINLESS STEEL
3	JUNTA TÓRICA TAPA CAP O-RING	2	N.B.R. N.B.R.
4	ÉMBOLO PISTON	2	POLIARILAMIDA POLYARILAMIDE
5	CILINDRO CYLINDER	1	ACERO INOXIDABLE CF8M CF8M STAINLESS STEEL
6	ARANDELA WASHER	1	POLIAMIDA 6 POLYAMIDE 6
7	ANILLO SEGURIDAD SPRING CLIP	1	ACERO INOXIDABLE STAINLESS STEEL
8	INDICADOR VISUAL POSITION INDICATOR	1	POLIAMIDA POLYAMIDE
9	GUIA ÉMBOLO PISTON GUIDE	2	POLIACETAL POLYACETAL
10	ANILLO GUIA GUIDE RING	2	POLIACETAL POLYACETAL
11	JUNTA TÓRICA ÉMBOLO PISTON O-RING	2	N.B.R. N.B.R.
12	JUNTA TÓRICA EJE SHAFT O-RING	2	N.B.R. N.B.R.
13	JUNTA TÓRICA EJE SHAFT O-RING	2	N.B.R. N.B.R.
14	JUEGO DE MUELLES PRECARGADOS PRELOADED SPRINGS SET	1	DIN-17223-C (2) (4) DIN-17223-C (2) (4)
15	TAPA SIMPLE EFECTO SPRING RETURN CAP	2	ACERO INOXIDABLE CF8M CF8M STAINLESS STEEL
16	EJE SHAFT	1	ACERO INOXIDABLE AISI-303 (6) AISI-303 STAINLESS STEEL (6)
17	PIÑON GEAR	1	ALEACIÓN ALUMINIO (2) (5) ALUMINIUM ALLOY (2) (5)
18	JUNTA TÓRICA PLACA PLATE O-RING	2	N.B.R. N.B.R.
19	JUNTA TÓRICA TAPA CAP O-RING	2	N.B.R. N.B.R.
20	PLACA CONEXIÓN NEUMÁTICA PNEUMATIC CONNECTION PLATE	1	ACERO INOXIDABLE CF8M CF8M STAINLESS STEEL
21	TORNILLO ALLEN PLACA PLATE ALLEN SCREW	2	ACERO INOXIDABLE AISI-316 AISI-316 STAINLESS STEEL
22	TORNILLO BOLT	2	ACERO INOXIDABLE AISI-316 AISI-316 STAINLESS STEEL
23	TUERCA NUT	2	ACERO INOXIDABLE AISI-316 AISI-316 STAINLESS STEEL
24	ARANDELA BUSHING	2	ACERO INOXIDABLE AISI-316 AISI-316 STAINLESS STEEL
25	JUNTA TÓRICA O-RING	2	N.B.R. N.B.R.
26	LEVA CAM	1	ACERO INOXIDABLE CF8 CF8 STAINLESS STEEL

- (2) RECUBIERTO POR CATAFORESIS.  
COVERED BY CATAPHORESIS.
- (4) CANTIDAD VARIABLE, CONSULTAR TABLAS PARES SIMPLE EFECTO.  
VARIABLE QUANTITY, PLEASE SEE THE SPRING RETURN TORQUE CHART.
- (5) BRUÑIDO CON BOLAS  
BALL BURNISHING
- (6) OPCION AISI-316  
OPTION IN AISI-316

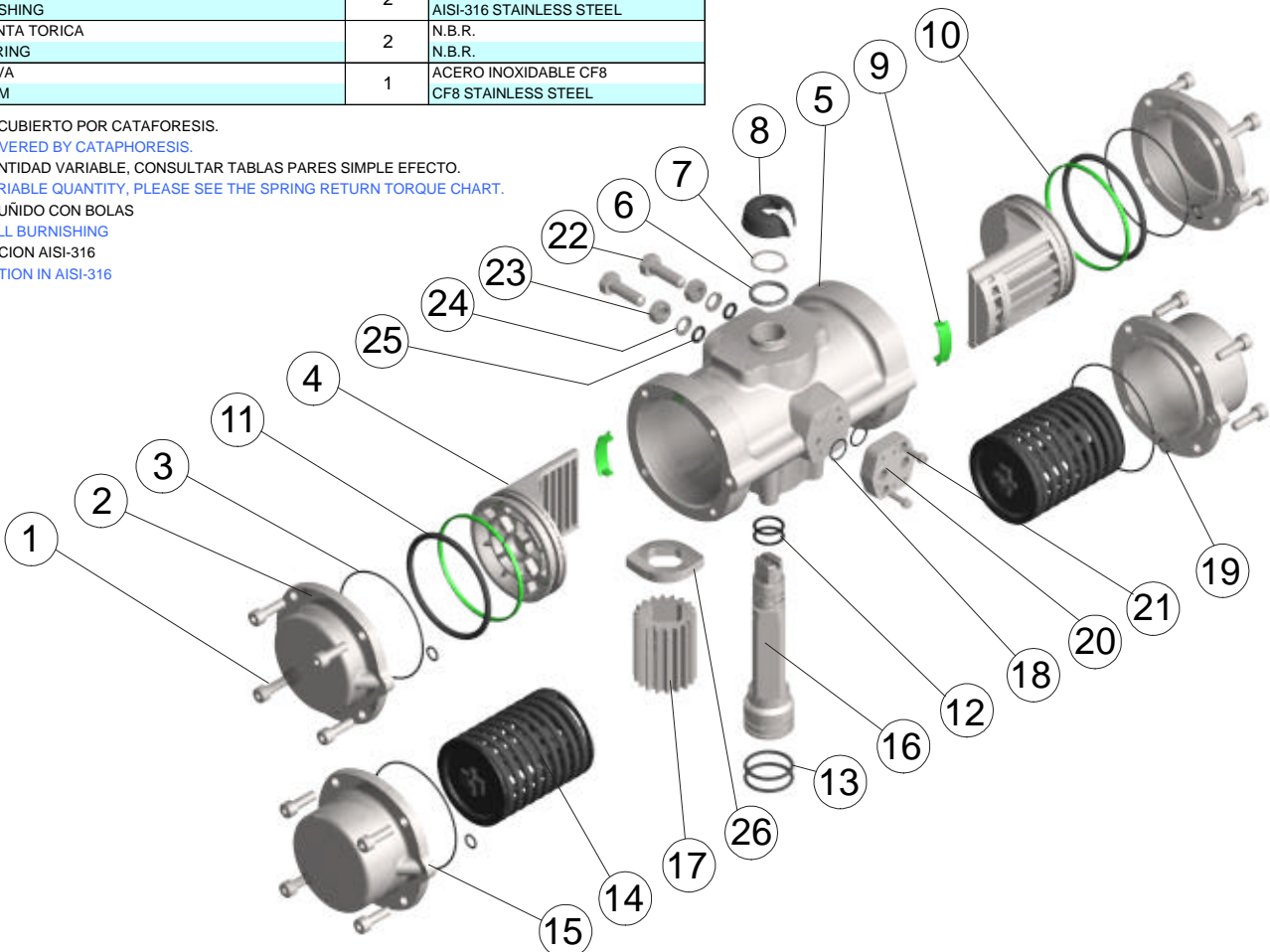


ACTUADOR NEUMÁTICO DE  
ACERO INOXIDABLE **CF8M**

**CF8M** STAINLESS STEEL  
PNEUMATIC ACTUATOR



**PI20:** DOBLE EFECTO / **DOUBLE ACTING**  
**PI20S:** SIMPLE EFECTO / **SPRING RETURN**



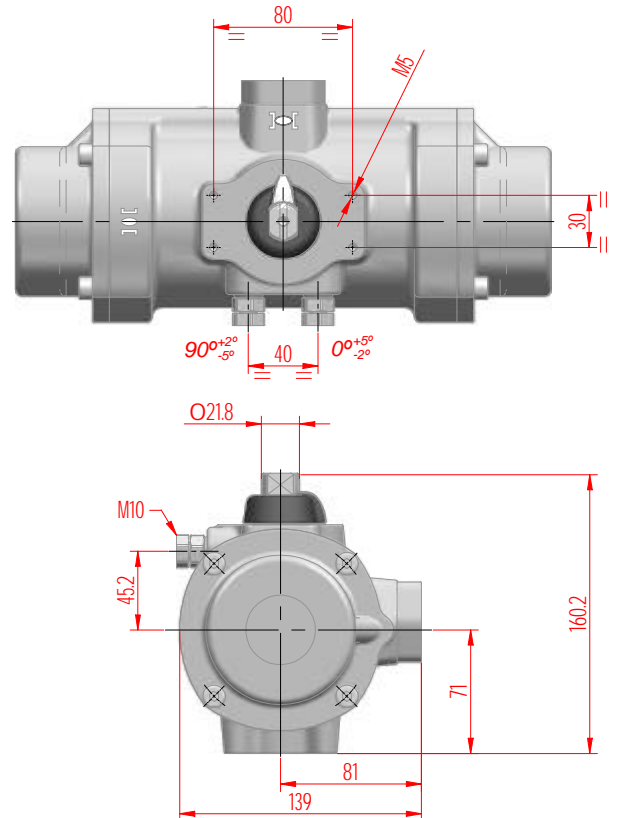
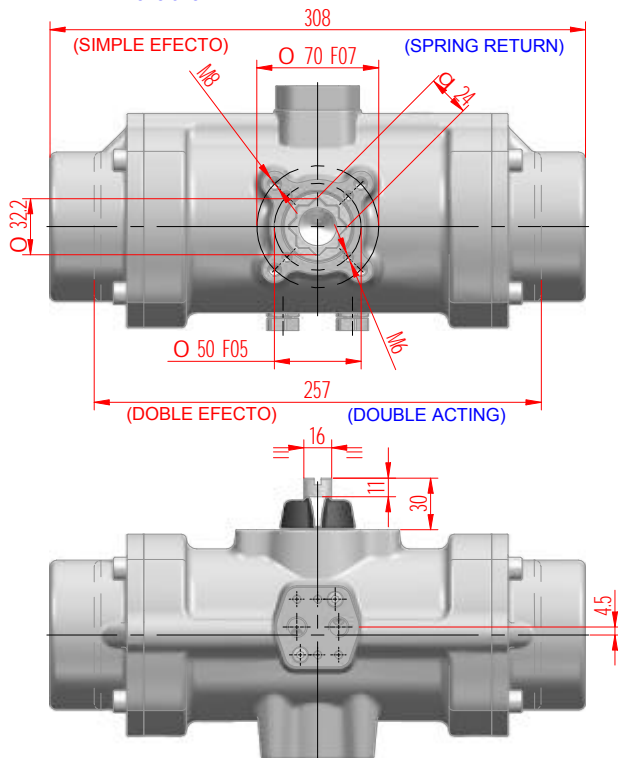
MODELOS MODELS	TIEMPO DE MANIOBRA EN SEG. CYCLE TIME IN SECS.		PESOS WEIGHTS		CAPACIDAD EN LITROS CAPACITY IN LITRES	
	PARA ABRIR TO OPEN	PARA CERRAR TO CLOSE	Kg.	Lb.	PARA ABRIR TO OPEN	PARA CERRAR TO CLOSE
<b>PI20</b>	0,4	0,4	5,9	13,01	0,8	0,7
<b>PI20S</b>	0,5	0,5	9,9	21,83	0,8	

Tiempo de maniobra sin par resistente a 6 bar  
Cycle time w/o resistant torque at 6 bar

Dimensiones en mm  
Dimensions in mm

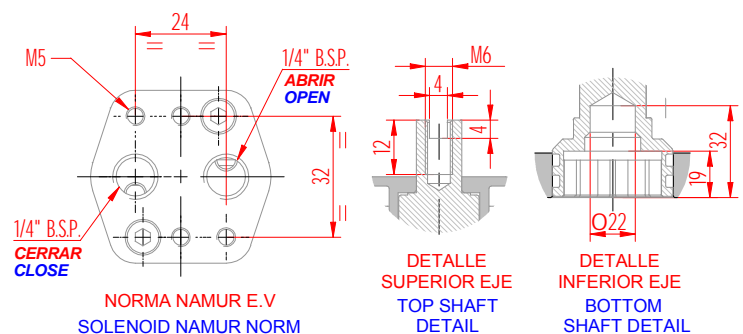
Para calcular el consumo, multiplicar las cifras del cuadro por la presión real de trabajo

To calculate the consumption, multiply the above figures by the real working pressure



### PARES DOBLE EFECTO DOUBLE ACTING TORQUES

PI20	PRESION AIRE AIR PRESSURE						
	bar	3	4	5	6	7	8
p.s.i.	43,7	58,3	72,8	87,4	102	116,5	
Nm	77,7	107	136,3	165,5	194,8	224	
Lb. In	687,8	947,3	1206,2	1465,2	1724,1	1982,8	



### PARES SIMPLE EFECTO SPRING RETURN TORQUES

PI20S	PAR MUELLES SPRING TORQUES		PAR AIRE A LA PRESION INDICADA AIR TORQUE AT INDICATED PRESSURE												
			3		4		5		6		7		8		bar
N	INICIAL INITIAL	FINAL END	INICIAL INITIAL	FINAL END	INICIAL INITIAL	FINAL END	INICIAL INITIAL	FINAL END	INICIAL INITIAL	FINAL END	INICIAL INITIAL	FINAL END	INICIAL INITIAL	FINAL END	p.s.i.
4*	103,3	64,2					72,1	33	101,3	62,2	130,6	91,5	159,8	120,7	Nm
	915	568,5					637,6	291,6	896,7	550,6	1155,5	809,5	1414,2	1068,2	Lb. in
3	92,2	55,9			51,2	14,9	80,4	44,1	109,6	73,3	139	102,6	168,2	131,9	Nm
	815,7	494,4			452,9	131,6	711,8	390,5	970,8	649,5	1229,7	908,4	1488,4	1167	Lb. in
2	67	39,1	38,6	10,7	67,9	40	97,2	69,3	126,4	98,5	155,7	127,8			Nm
	593,2	346	341,8	94,6	601,3	354,1	860,1	613	1119,2	872	1378	1130,9			Lb. in
1	41,9	25,1	52,6	35,8	81,9	65,2	111,2	94,4	140,4	123,6					Nm
	370,7	222,5	465,3	317,1	724,8	576,6	983,7	835,4	1242,7	1094,5					Lb. in

N: Número de muelles por banda  
Number of springs per side

\* Número de muelles estándar  
\* Standard number of springs