

Prisma



VÁLVULAS CON ACTUADORES NEUMATICOS PRISMA -ÍNDICE-
VALVES WITH PRISMA PNEUMATIC ACTUATORS -INDEX-

ACTUADOR NEUMÁTICO DE ALUMINIO MONTADO SOBRE:
ALUMINIUM PNEUMATIC ACTUATOR MOUNTED ONTO:

VÁLVULA DE BOLA:

BALL VALVE:

2 PIEZAS (AISI-316) (AISI-316) 2 PIECES	-----	C-RABV1121
2 PIEZAS BRIDAS (AISI-316) (AISI-316) 2 PIECES FLANGED	-----	C-RABV3135
2 PIEZAS (LATÓN) (BRASS) 2 PIECES	-----	C-RENOL21
3 PIEZAS (AISI-316) (AISI-316) 3 PIECES	-----	C-RABV1531

VÁLVULA DE MARIPOSA:

BUTTERFLY VALVE:

WAFER (GGG-40) WAFER (GGG-40)	-----	C-RSIG
----------------------------------	-------	--------

ACTUADOR NEUMÁTICO DE ACERO INOXIDABLE MONTADO SOBRE:
STAINLESS STEEL PNEUMATIC ACTUATOR MOUNTED ONTO:

VÁLVULA DE BOLA:

BALL VALVE:

2 PIEZAS (AISI-316) (AISI-316) 2 PIECES	-----	C-IABV1121
3 PIEZAS (AISI-316) (AISI-316) 3 PIECES	-----	C-IABV1531

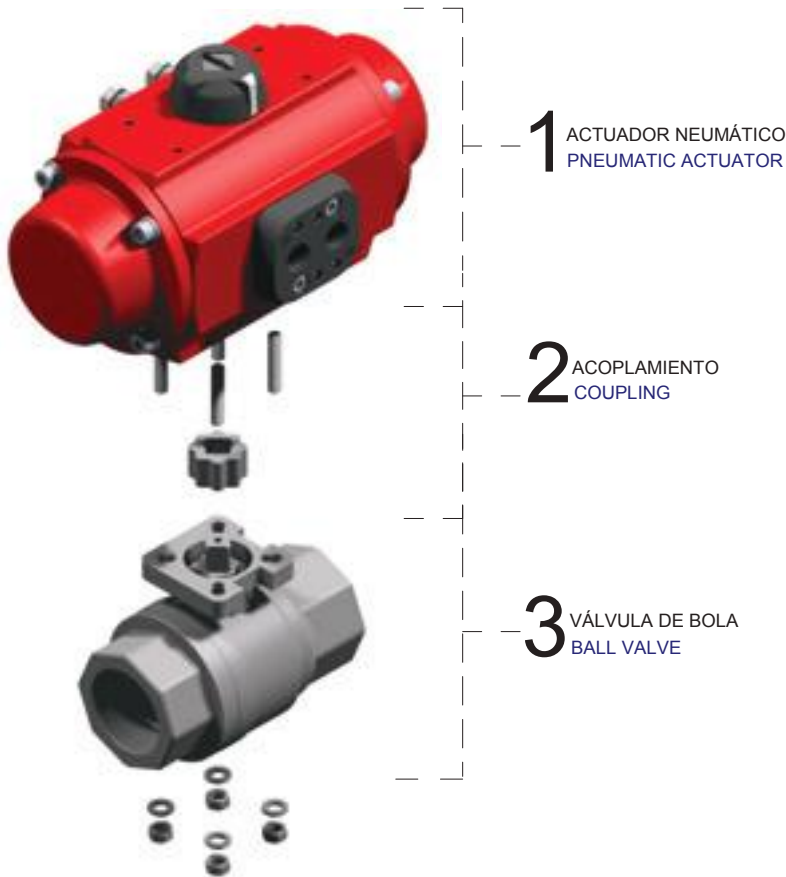
ACTUADOR NEUMÁTICO DE POLIAMIDA MONTADO SOBRE:
POLYAMIDE PNEUMATIC ACTUATOR MOUNTED ONTO:

VÁLVULA DE BOLA:

BALL VALVE:

2 PIEZAS (LATÓN) (BRASS) 2 PIECES	-----	C-PENOL21
--------------------------------------	-------	-----------

VÁLVULA DE BOLA 2 PIEZAS AISI-316 CON ACTUADOR NEUMÁTICO DE ALUMINIO



1 ACTUADOR NEUMÁTICO
PNEUMATIC ACTUATOR

2 ACOPLAMIENTO
COUPLING

3 VÁLVULA DE BOLA
BALL VALVE



AISI-316 2 PIECES BALL VALVE WITH ALUMINIUM PNEUMATIC ACTUATOR

CARACTERÍSTICAS GENERALES

1.- ACTUADOR NEUMÁTICO

- MATERIAL : ALEACIÓN DE ALUMINIO (1)
- PRESIÓN MÁX. : 8 bar
- TEMPERATURA MÁX. : -32°C + 90°C
- EXENTOS DE SILICONA

(1) RECUBIERTO CON CATAFORESIS + RILSAN

2.- ACOPLAMIENTO

MATERIALES	TIPO DE MONTAJE (ver dorso)			
	I	II	III	IV
CONEXIÓN	-	INOX AISI-316 y (2)	-	-
SOPORTE	-	-	INOX AISI-303	-
TORNILLERÍA	INOX AISI-304			

(2) ACERO ZINCADO (modelo PA25S)

3.- VÁLVULA BOLA

- **Materiales:**
 - CUERPO : CF8M (AISI-316)
 - BOLA : CF8M (AISI-316)
 - EJE : CF8M (AISI-316)
 - JUNTA BOLA : RPTFE
 - JUNTA CUERPO : RPTFE
 - JUNTAS EJE : PTFE + VITON
- **Especificaciones:**
 - PRESIÓN NOMINAL MÁX. : PN-63 DE 1/4" - 3" (900 PSI W.O.G.)
 - TEMPERATURA MÁX. : -20°C + 220°C
 - EXTREMOS : BSPP
 - ORIFICIOS DE DETECCIÓN DE FUGAS SITUADO DEBAJO DE LA BASE
 - BASE SEGÚN ISO-5211
 - EMPAQUETADURA AUTO AJUSTABLE
 - DOBLE SISTEMA DE CIERRE EN EL EJE
 - EXENTAS DE SILICONA

GENERAL FEATURES

1.- PNEUMATIC ACTUATOR

- MATERIAL : ALUMINIUM ALLOY (1)
- MAX. PRESSURE : 8 bar
- MAX. TEMPERATURE : -32°C + 90°C
- SILICONE FREE

(1) EPOXI RESIN LAID BY CATHODIC ELECTRO DEPOSITION + RILSAN

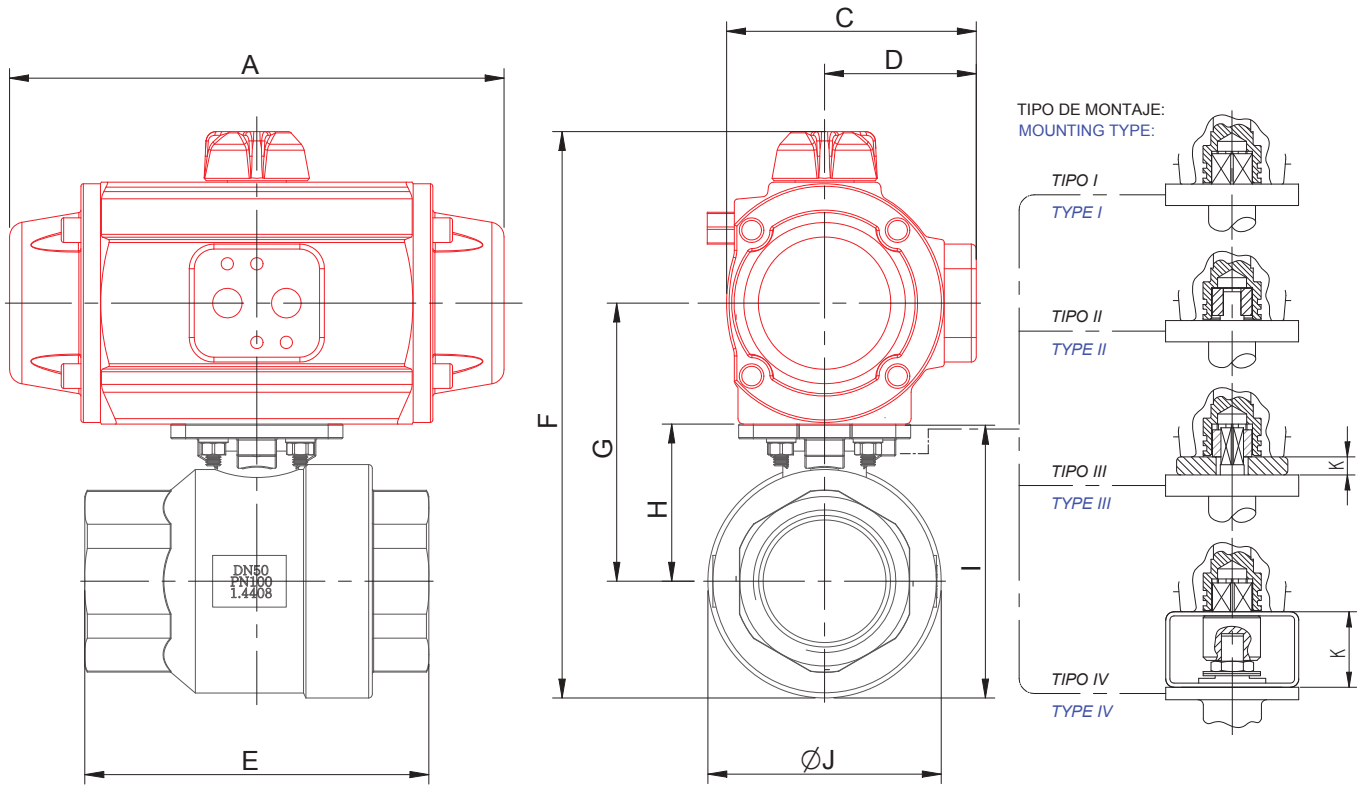
2.- COUPLING

MATERIALS	MOUNTING TYPE (look revers)			
	I	II	III	IV
DRIVE ADAPTER	-	S.S. AISI-316 and (2)	-	-
BRACKET	-	-	S.S. AISI-303	-
BOLTS	S.S. AISI-304			

(2) ZINC-COATED STEEL (PA25S model)

3.- BALL VALVE

- **Materials:**
 - BODY : CF8M (AISI-316)
 - BALL : CF8M (AISI-316)
 - SHAFT : CF8M (AISI-316)
 - BALL GASKET : RPTFE
 - BODY GASKET : RPTFE
 - SHAFT GASKETS : PTFE + VITON
- **Specifications:**
 - MAX. NOMINAL PRESSURE : PN-63 OF 1/4" - 3" (900 PSI W.O.G.)
 - MAX. TEMPERATURE : -20°C + 220°C
 - ENDS : BSPP
 - LEAKAGE DETECTION HOLES IN THE TOP FLANGE
 - TOP FLANGE ISO-5211
 - AUTO ADJUSTABLE GLAND PACKING
 - DOUBLE END SYSTEM SHAFT
 - SILICONE FREE



DOBLE EFECTO
DOUBLE ACTING

DN VALV. mm inch.	CODIGO CONJUNTO SET CODE	CODIGO ACT. ACT. CODE	TIPO DE MONTAJE MOUNTING TYPE	DIMENSIONES (mm)										PESO WEIGHT Kg
				A	C	D	E	F	G	H	I	J	K	
8 1/4	PRABV1121 - 02	PAW (F03)	II	140	76	48	50	135	70	33	46	25	0	1,3
10 3/8	PRABV1121 - 04	PAW	II	140	76	48	60	135	70	33	46	25	0	1,3
15 1/2	PRABV1121 - 06	PAW	II	140	76	48	76	142	73	36	53	33	0	1,4
20 3/4	PRABV1121 - 08	PAW	I	140	76	48	80	151	79	42	62	40	0	1,7
25 1	PRABV1121 - 10	PAW	I	140	76	48	90	159	82	45	70	49	0	1,9
32 1.1/4	PRABV1121 - 12	PA00	II	152	84	52	110	181	93	50	80	60	0	2,8
40 1.1/2	PRABV1121 - 14	PA05	II	201	102	62	120	209	104	55	91	72	0	4,8
50 2	PRABV1121 - 16	PA05	II	201	102	62	140	229	116	67	111	88	0	6,1
65 2.1/2	PRABV1121 - 18	PA15	I	264	119	71	185	284	153	93	146	106	0	11,3
80 3	PRABV1121 - 20	PA20	I	310	128	75	205	323	176	112	177	130	0	15,7

SIMPLE EFECTO
SPRING RETURN

DN VALV. mm inch.	CODIGO CONJUNTO SET CODE	CODIGO ACT. ACT. CODE	TIPO DE MONTAJE MOUNTING TYPE	DIMENSIONES (mm)										PESO WEIGHT Kg
				A	C	D	E	F	G	H	I	J	K	
8 1/4	PRABV1121 - 22	PAWS (F03)	II	140	76	48	50	135	70	33	46	25	0	1,4
10 3/8	PRABV1121 - 24	PAWS	II	140	76	48	60	135	70	33	46	25	0	1,4
15 1/2	PRABV1121 - 26	PAWS	II	140	76	48	76	142	73	36	53	33	0	1,5
20 3/4	PRABV1121 - 28	PA00S	II	152	84	52	80	163	85	42	62	40	0	2,4
25 1	PRABV1121 - 30	PA05S	II	201	102	62	90	188	94	45	70	49	0	3,9
32 1.1/4	PRABV1121 - 32	PA05S	II	201	102	62	110	198	99	50	80	60	0	4,3
40 1.1/2	PRABV1121 - 34	PA15S	II	264	119	71	120	229	115	55	91	72	0	6,4
50 2	PRABV1121 - 36	PA15S	II	264	119	71	140	249	127	67	111	88	0	8,6
65 2.1/2	PRABV1121 - 42	PA25S	II	356	154	89	185	320	170	93	146	106	0	18,5
80 3	PRABV1121 - 40	PA25S	II	356	154	89	205	351	189	112	177	130	0	21,5

Aplicación de actuadores a alimentación mínima 6 bar, DP=7
Actuators with 6 bar pressure supply minimum, DP=7
Los datos contenidos en esta hoja pueden modificarse por mejoras en el producto.
The data contained in this leaf can be modified by improvements in the product.

VÁLVULA DE BOLA 2 PIEZAS BRIDAS AISI-316 CON ACTUADOR NEUMÁTICO DE ALUMINIO



1 ACTUADOR NEUMÁTICO
PNEUMATIC ACTUATOR

2 ACOPLAMIENTO
COUPLING

3 VÁLVULA DE BOLA
BALL VALVE



AISI-316 2 PIECES FLANGED BALL VALVE WITH ALUMINIUM PNEUMATIC ACTUATOR

CARACTERÍSTICAS GENERALES

1.- ACTUADOR NEUMÁTICO

- MATERIAL : ALEACIÓN DE ALUMINIO (1)
- PRESIÓN MÁX. : 8 bar
- TEMPERATURA MÁX. : -32°C + 90°C

(1) RECUBIERTO CON CATAFORESIS + RILSAN

2.- ACOPLAMIENTO

MATERIALES	TIPO DE MONTAJE (ver dorso)		
	I	II	III
CONEXION	-	INOX AISI-316 y (2)	
SOPORTE	-	-	INOX AISI-303
TORNILLERIA	INOX AISI-304		

(2) ACERO ZINCADO (modelo PW y PWS)

3.- VÁLVULA BOLA

- **Materiales:**
 - CUERPO : CF8M (AISI-316)
 - BOLA : CF8M (AISI-316)
 - EJE : CF8M (AISI-316)
 - JUNTA BOLA : RPTFE
 - JUNTA CUERPO : RPTFE
 - JUNTAS EJE : PTFE + VITON
- **Especificaciones:**
 - PRESIÓN NOMINAL MÁX. : PN-40 DE 1/2" - 2" (W.O.G.)
 - : PN-16 DE 2.1/2" - 4" (W.O.G.)
 - TEMPERATURA MÁX. : -20°C + 230°C
 - EXTREMOS : DIN PN16 ANSI-150 / DIN PN40 ANSI-300
 - ORIFICIOS DE DETECCIÓN DE FUGAS SITUADO DEBAJO DE LA BASE
 - BASE SEGÚN ISO-5211
 - EMPAQUETADURA AUTO AJUSTABLE
 - DOBLE SISTEMA DE CIERRE EN EL EJE
 - EXENTAS DE SILICONA

GENERAL FEATURES

1.- PNEUMATIC ACTUATOR

- MATERIAL : ALUMINIUM ALLOY (1)
- MAX. PRESSURE : 8 bar
- MAX. TEMPERATURE : -32°C + 90°C

(1) EPOXY RESIN LAID BY CATHODIC ELECTRO DEPOSITION + RILSAN

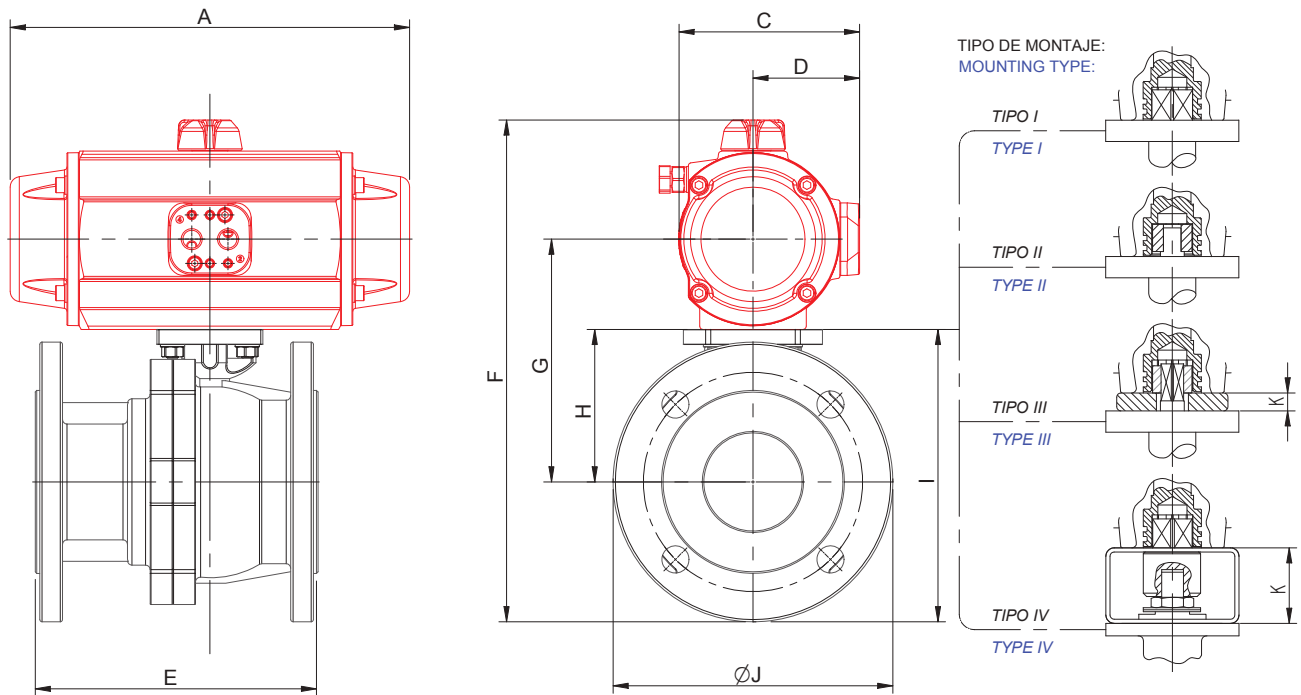
2.- COUPLING

MATERIALS	MOUNTING TYPE (look revers)		
	I	II	III
DRIVE ADAPTER	-	S.S. AISI-316 and (2)	
BRACKET	-	-	S.S. AISI-303
BOLTS	S.S. AISI-304		

(2) ZINC-COATED STEEL (PW and PWS model)

3.- BALL VALVE

- **Materials:**
 - BODY : CF8M (AISI-316)
 - BALL : CF8M (AISI-316)
 - SHAFT : CF8M (AISI-316)
 - BALL GASKET : RPTFE
 - BODY GASKET : RPTFE
 - SHAFT GASKETS : PTFE + VITON
- **Specifications:**
 - MAX. NOMINAL PRESSURE : PN-40 OF 1/2" - 2" (W.O.G.)
 - : PN-16 OF 2.1/2" - 4" (W.O.G.)
 - MAX. TEMPERATURE : -20°C + 230°C
 - ENDS : DIN PN16 ANSI-150 / DIN PN40 ANSI-300
 - LEAKAGE DETECTION HOLES IN THE TOP FLANGE
 - TOP FLANGE ISO-5211
 - AUTO ADJUSTABLE GLAND PACKING
 - DOUBLE END SYSTEM SHAFT
 - SILICONE FREE



DOBLE EFECTO
DOUBLE ACTING

DN VALV. mm inch.	CODIGO CONJUNTO SET CODE	CODIGO ACT. ACT. CODE	TIPO DE MONTAJE MOUNTING TYPE	DIMENSIONES (mm)										PESO WEIGHT Kg
				A	C	D	E	F	G	H	I	J	K	
10 3/8	PRABV1531 - 04	PAW	II	140	76	48	60	143	70	33	54	42	0	1,4
15 1/2	PRABV1531 - 06	PAW	II	140	76	48	76	146	73	36	57	42	0	1,6
20 3/4	PRABV1531 - 08	PAW	II	140	76	48	80	156	79	42	67	50	0	1,9
25 1	PRABV1531 - 50	PAW	II	140	76	48	90	162	82	45	73	56	0	2,1
32 1.1/4	PRABV1531 - 12	PA00	II	152	84	52	110	185	93	50	84	68	0	3,3
40 1.1/2	PRABV1531 - 52	PA05	II	201	102	62	120	213	104	55	95	80	0	5,3
50 2	PRABV1531 - 54	PA05	II	201	102	62	140	235	116	67	117	100	0	7,1
65 2.1/2	PRABV1531 - 18	PA15	I	264	119	71	185	293	153	93	155	124	0	12,6
80 3	PRABV1531 - 20	PA20	I	310	128	75	205	342	176	112	196	168	0	19,4
100 4	PRABV1531 - 22	PA20	IV	310	128	75	240	406	234	130	220	180	40	26,7

SIMPLE EFECTO
SPRING RETURN

DN VALV. mm inch.	CODIGO CONJUNTO SET CODE	CODIGO ACT. ACT. CODE	TIPO DE MONTAJE MOUNTING TYPE	DIMENSIONES (mm)										PESO WEIGHT Kg
				A	C	D	E	F	G	H	I	J	K	
10 3/8	PRABV1531 - 28	PAWS	II	140	76	48	60	143	70	33	54	42	0	1,5
15 1/2	PRABV1531 - 30	PAWS	II	140	76	48	76	146	73	36	57	42	0	1,7
20 3/4	PRABV1531 - 32	PA00S	II	152	84	52	80	168	85	42	67	50	0	2,6
25 1	PRABV1531 - 34	PA05S	II	201	102	62	90	191	94	45	73	56	0	4,1
32 1.1/4	PRABV1531 - 36	PA05S	II	201	102	62	110	202	99	50	84	68	0	4,8
40 1.1/2	PRABV1531 - 38	PA15S	II	264	119	71	120	233	115	55	95	80	0	7,7
50 2	PRABV1531 - 40	PA15S	II	264	119	71	140	255	127	67	117	100	0	9,5
65 2.1/2	PRABV1531 - 42	PA20S	II	310	128	75	185	301	157	93	155	124	0	15,1
80 3	PRABV1531 - 44	PA25S	II	356	154	89	205	370	189	112	196	168	0	25,1
100 4	PRABV1531 - 46	PA30S	II	428	169	97	240	411	216	130	220	180	0	36,2

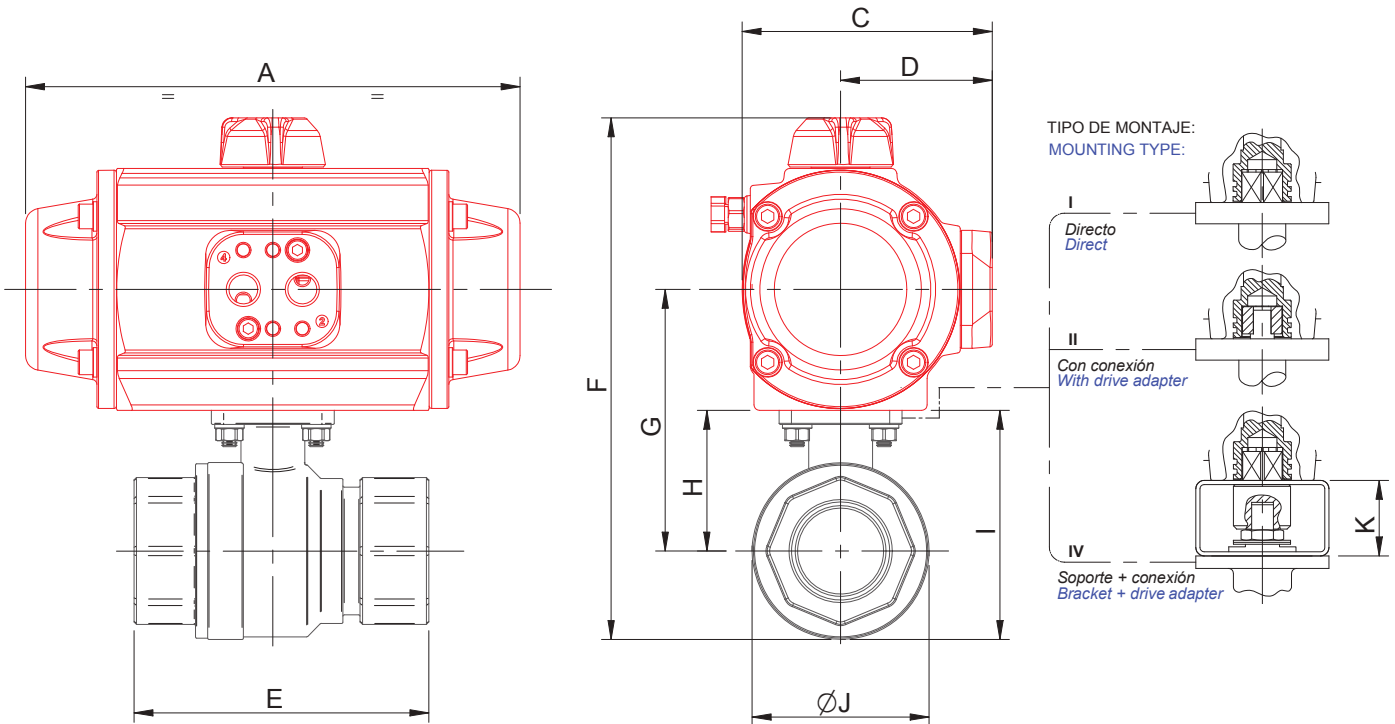
CODIFICACION :
CODIFICATION:

RABV1531-XX: ACTUADOR DE ALUMINIO CON VÁLVULA BSPP
ALUMINIUM ACTUATOR WITH BSPP VALVE

RABV1533-XX: ACTUADOR DE ALUMINIO CON VÁLVULA BW
ALUMINIUM ACTUATOR WITH BW VALVE

RABV1534-XX: ACTUADOR ALUMINIO CON VÁLVULA SW
ALUMINIUM ACTUATOR WITH SW VALVE

Aplicación de actuadores a alimentación mínima 6 bar, DP=7
Actuators with 6 bar pressure supply minimum, DP=7
Los datos contenidos en esta hoja pueden modificarse por mejoras en el producto.
The data contained in this leaf can be modified by improvements in the product.



DOBLE EFECTO
DOUBLE ACTING

DN VALV. mm inch.	CODIGO CONJUNTO SET CODE	CODIGO ACT. ACT. CODE	TIPO DE MONTAJE MOUNTING TYPE	DIMENSIONES (mm)							DIMENSIONS (mm)			PESO WEIGHT Kg
				B	C	D	E	F	G	H	I	J	K	
15 1/2	RENOL21 - 02	PAW (F03)	II	140	76	48	75	143	75	38	54	33	0	1,4
20 3/4	RENOL21 - 04	PAW (F03)	II	140	76	48	80	150	78	41	61	40	0	1,5
25 1	RENOL21 - 06	PAW (F03)	II	140	76	48	90	158	81	44	69	49	0	1,8
32 1.1/4	RENOL21 - 08	PAW	I	140	76	48	110	174	92	55	85	60	0	2,2
40 1.1/2	RENOL21 - 10	PAW	I	140	76	48	120	186	99	62	97	72	0	2,8
50 2	RENOL21 - 12	PA00	II	152	84	52	140	218	116	73	117	88	0	4,4
65 2.1/2	RENOL21 - 14	PA05	II	201	102	62	155	254	132	83	136	106	0	6,2

SIMPLE EFECTO
SPRING RETURN

DN VALV. mm inch.	CODIGO CONJUNTO SET CODE	CODIGO ACT. ACT. CODE	TIPO DE MONTAJE MOUNTING TYPE	DIMENSIONES (mm)							DIMENSIONS (mm)			PESO WEIGHT Kg
				A	C	D	E	F	G	H	I	J	K	
15 1/2	RENOL21 - 16	PAWS (F03)	II	140	76	48	75	143	75	38	54	33	0	1,4
20 3/4	RENOL21 - 18	PAWS (F03)	II	140	76	48	80	150	78	41	61	40	0	1,6
25 1	RENOL21 - 20	PA00S	IV	152	84	52	90	210	127	44	69	49	40	2,6
32 1.1/4	RENOL21 - 22	PA05S	II	201	102	62	110	203	104	55	85	60	0	4,8
40 1.1/2	RENOL21 - 24	PA05S	II	201	102	62	120	215	111	62	97	72	0	4,8
50 2	RENOL21 - 26	PA10S	II	224	104	63	140	239	125	73	117	88	0	6,4
65 2.1/2	RENOL21 - 28	PA15S	II	264	119	71	155	273	143	83	136	106	0	8,6

Aplicación de actuadores a alimentación mínima 6 bar, DP=7
 Actuators with 6 bar pressure supply minimum, DP=7
 Los datos contenidos en esta hoja pueden modificarse por mejoras en el producto.
 The data contained in this leaf can be modified by improvements in the product.

VÁLVULA DE BOLA 3 PIEZAS AISI-316 CON ACTUADOR NEUMÁTICO DE ALUMINIO



1 ACTUADOR NEUMÁTICO
PNEUMATIC ACTUATOR

2 ACOPLAMIENTO
COUPLING

3 VÁLVULA DE BOLA
BALL VALVE



AISI-316 3 PIECES BALL VALVE WITH ALUMINIUM PNEUMATIC ACTUATOR

CARACTERÍSTICAS GENERALES

1.- ACTUADOR NEUMÁTICO

- MATERIAL : ALEACIÓN DE ALUMINIO (1)
- PRESIÓN MÁX. : 8 bar
- TEMPERATURA MÁX. : -32°C + 90°C

(1) RECUBIERTO CON CATAFORESIS +RILSAN

2.- ACOPLAMIENTO

MATERIALES	TIPO DE MONTAJE (ver dorso)			
	I	II	III	IV
CONEXIÓN	-	INOX AISI-316	ACERO (2)	
SOPORTE	-	-	POLIAMIDA	INOX AISI-304
TORNILLERÍA	INOX AISI-304			

(2) ZINCADO

3.- VÁLVULA BOLA

- **Materiales:**
 - CUERPO : CF8M (AISI-316)
 - BOLA : CF8M (AISI-316)
 - EJE : CF8M (AISI-316)
 - JUNTA BOLA : RPTFE
 - JUNTA CUERPO : RPTFE
 - JUNTAS EJE : PTFE + VITON
- **Especificaciones:**
 - PRESION NOMINAL MAX. : PN-63 DE 3/8" - 4" (900 PSI W.O.G.)
 - TEMPERATURA MAX. : -20°C + 220°C
 - EXTREMOS : BSPP / BW / SW
 - ORIFICIOS DE DETECCIÓN DE FUGAS SITUADO DEBAJO DE LA BASE
 - BASE SEGUN ISO-5211
 - EMPAQUETADURA AUTO AJUSTABLE
 - DOBLE SISTEMA DE CIERRE EN EL EJE
 - EXENTAS DE SILICONA

GENERAL FEATURES

1.- PNEUMATIC ACTUATOR

- MATERIAL : ALUMINIUM ALLOY (1)
- MAX. PRESSURE : 8 bar
- MAX. TEMPERATURE : -32°C + 90°C

(1) EPOXY RESIN LAID BY CATHODIC ELECTRO DEPOSITION +RILSAN

2.- COUPLING

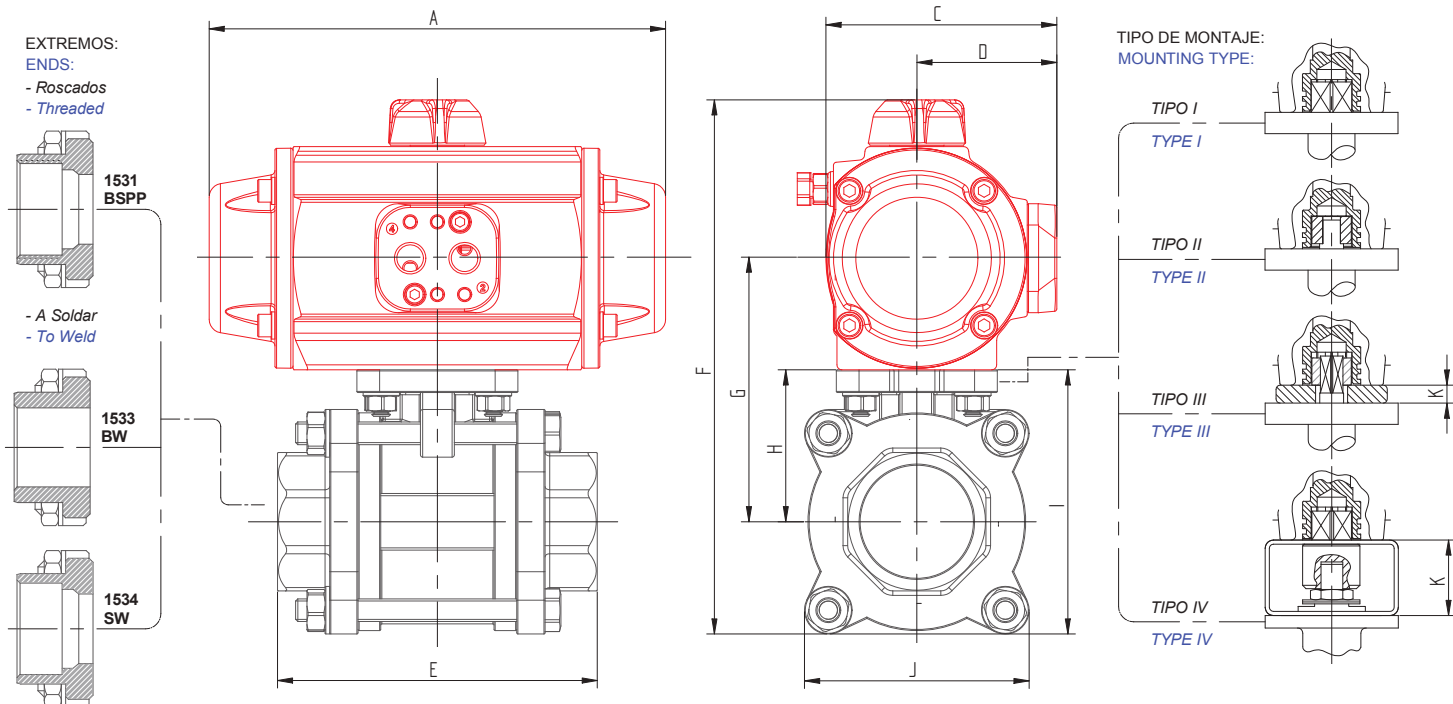
MATERIALS	MOUNTING TYPE (look revers)			
	I	II	III	IV
DRIVE ADAPTER	-	S.S. AISI-316	STEEL (2)	
BRACKET	-	-	POLYAMIDE	S.S. AISI-304
BOLTS	S.S. AISI-304			

(2) ZINC-COATED

3.- BALL VALVE

- **Materials:**
 - BODY : CF8M (AISI-316)
 - BALL : CF8M (AISI-316)
 - SHAFT : CF8M (AISI-316)
 - BALL GASKET : RPTFE
 - BODY GASKET : RPTFE
 - SHAFT GASKETS : PTFE + VITON
- **Specifications:**
 - MAX. NOMINAL PRESSURE : PN-63 OF 3/8" - 4" (900 PSI W.O.G.)
 - MAX. TEMPERATURE : -20°C + 220°C
 - ENDS : DIN PN16 ANSI-150 / DIN PN40 ANSI-300
 - LEAKAGE DETECTION HOLES IN THE TOP FLANGE
 - TOP FLANGE ISO-5211
 - AUTO ADJUSTABLE GLAND PACKING
 - DOUBLE END SYSTEM SHAFT
 - SILICONE FREE

DIMENSIONES
DIMENSIONS



DOBLE EFECTO
DOUBLE ACTING

DN VALV. mm / inch.	CODIGO CONJUNTO SET CODE	CODIGO ACT. ACT. CODE	TIPO DE MONTAJE MOUNTING TYPE	DIMENSIONES (mm)											PESO WEIGHT Kg
				A	C	D	E	F	G	H	I	J	K		
10 3/8	PRABV1531 - 04	PAW	II	140	76	48	60	143	70	33	54	42	0	1,4	
15 1/2	PRABV1531 - 06	PAW	II	140	76	48	76	146	73	36	57	42	0	1,6	
20 3/4	PRABV1531 - 08	PAW	II	140	76	48	80	156	79	42	67	50	0	1,9	
25 1	PRABV1531 - 50	PAW	II	140	76	48	90	162	82	45	73	56	0	2,1	
32 1.1/4	PRABV1531 - 12	PA00	II	152	84	52	110	185	93	50	84	68	0	3,3	
40 1.1/2	PRABV1531 - 52	PA05	II	201	102	62	120	213	104	55	95	80	0	5,3	
50 2	PRABV1531 - 54	PA05	II	201	102	62	140	235	116	67	117	100	0	7,1	
65 2.1/2	PRABV1531 - 18	PA15	I	264	119	71	185	293	153	93	155	124	0	12,6	
80 3	PRABV1531 - 20	PA20	I	310	128	75	205	342	176	112	196	168	0	19,4	
100 4	PRABV1531 - 22	PA20	IV	310	128	75	240	406	234	130	220	180	40	26,7	

SIMPLE EFECTO
SPRING RETURN

DN VALV. mm / inch.	CODIGO CONJUNTO SET CODE	CODIGO ACT. ACT. CODE	TIPO DE MONTAJE MOUNTING TYPE	DIMENSIONES (mm)											PESO WEIGHT Kg
				A	C	D	E	F	G	H	I	J	K		
10 3/8	PRABV1531 - 28	PAWS	II	140	76	48	60	143	70	33	54	42	0	1,5	
15 1/2	PRABV1531 - 30	PAWS	II	140	76	48	76	146	73	36	57	42	0	1,7	
20 3/4	PRABV1531 - 32	PA00S	II	152	84	52	80	168	85	42	67	50	0	2,6	
25 1	PRABV1531 - 34	PA05S	II	201	102	62	90	191	94	45	73	56	0	4,1	
32 1.1/4	PRABV1531 - 36	PA05S	II	201	102	62	110	202	99	50	84	68	0	4,8	
40 1.1/2	PRABV1531 - 38	PA15S	II	264	119	71	120	233	115	55	95	80	0	7,7	
50 2	PRABV1531 - 40	PA15S	II	264	119	71	140	255	127	67	117	100	0	9,5	
65 2.1/2	PRABV1531 - 42	PA20S	II	310	128	75	185	301	157	93	155	124	0	15,1	
80 3	PRABV1531 - 44	PA25S	II	356	154	89	205	370	189	112	196	168	0	25,1	
100 4	PRABV1531 - 46	PA30S	II	428	169	97	240	411	216	130	220	180	0	36,2	

CODIFICACION :

CODIFICATION:

RABV1531-XX: ACTUADOR DE ALUMINIO CON VÁLVULA BSPP

ALUMINIUM ACTUATOR WITH BSPP VALVE

RABV1533-XX: ACTUADOR DE ALUMINIO CON VÁLVULA BW

ALUMINIUM ACTUATOR WITH BW VALVE

RABV1534-XX: ACTUADOR ALUMINIO CON VÁLVULA SW

ALUMINIUM ACTUATOR WITH SW VALVE

Aplicación de actuadores a alimentación mínima 6 bar, DP=7

Actuators with 6 bar pressure supply minimum, DP=7

Los datos contenidos en esta hoja pueden modificarse por mejoras en el producto.

The data contained in this leaf can be modified by improvements in the product.

VÁLVULA DE MARIPOSA TIPO WAFER DE FUNDICIÓN NODULAR (GJS400-15) CON ACTUADOR NEUMÁTICO DE ALUMINIO



1 ACTUADOR NEUMÁTICO
PNEUMATIC ACTUATOR

2 ACOPLAMIENTO
COUPLING

3 VÁLVULA DE BOLA
BALL VALVE



WAFER BUTTERFLY VALVE IN NODULAR IRON (GJS400-15) WITH ALUMINIUM PNEUMATIC ACTUATOR

CARACTERÍSTICAS GENERALES

1.- ACTUADOR NEUMÁTICO

- MATERIAL : ALEACIÓN DE ALUMINIO (1)
- PRESIÓN MÁX. : 8 bar
- TEMPERATURA MÁX. : -32°C + 90°C

(1) RECUBIERTO CON CATAFORESIS + RILSAN

2.- ACOPLAMIENTO

MATERIALES	TIPO DE MONTAJE (ver dorso)			
	I	II	III	IV
CONEXIÓN	-	INOX AISI-316 y (2)		(2)
SOPORTE	-	-	POLIAMIDA	INOX AISI-304
TORNILLERÍA	INOX AISI-304			

(2) ACERO ZINCADO

3.- VÁLVULA MARIPOSA

- **Materiales (3):**
 - CUERPO : FUNDICIÓN NODULAR (GJS400-15) + EPOXI
 - DISCO : FUNDICIÓN NODULAR (GJS400-15) + RESICOAT RT9000R4
 - EJE : ACERO INOXIDABLE LAMINADO (AISI-420)
 - ASIENTO : E.P.D.M.

- Especificaciones:

- TEMPERATURA MÁX. : -40°C +110°C
- BASE SEGUN ISO-5211

(3) Otros materiales disponibles:

- CUERPO : FUNDICIÓN GRIS + EPOXI
- DISCO : ACERO INOXIDABLE FUNDIDO (ASTM A 351/A351M CF-8)
- ASIENTO : NITRILO, VITON, CR, MVQ, FPM, E.P.D.M (Alta Temperatura hasta +80°C +130°C)

- Para otros materiales consultar.

GENERAL FEATURES

1.- PNEUMATIC ACTUATOR

- MATERIAL : ALUMINIUM ALLOY (1)
- MAX. PRESSURE : 8 bar
- MAX. TEMPERATURE : -32°C + 90°C

(1) EPOXY RESIN LAID BY CATHODIC ELECTRO DEPOSITION + RILSAN

2.- COUPLING

MATERIALS	MOUNTING TYPE (look revers)			
	I	II	III	IV
DRIVE ADAPTER	-	S.S. AISI-316 and (2)		(2)
BRACKET	-	-	POLYAMIDE	S.S. AISI-304
BOLTS	S.S. AISI-304			

(2) ZINC-COATED STEEL

3.- BUTTERFLY VALVE

- Materials:

- BODY : NODULAR IRON (GJS400-15) + EPOXI
- DISC : NODULAR IRON (GJS400-15) + RESICOAT RT9000R4
- SHAFT : LAMINATED STAINLESS STEEL (AISI-420)
- SEAT : E.P.D.M.

- Specifications:

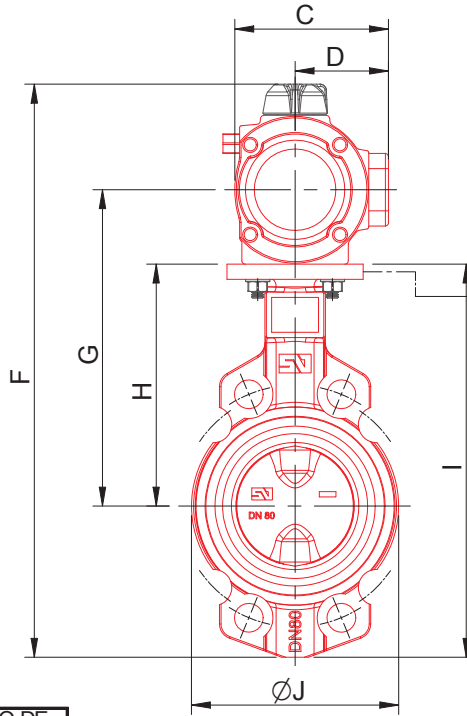
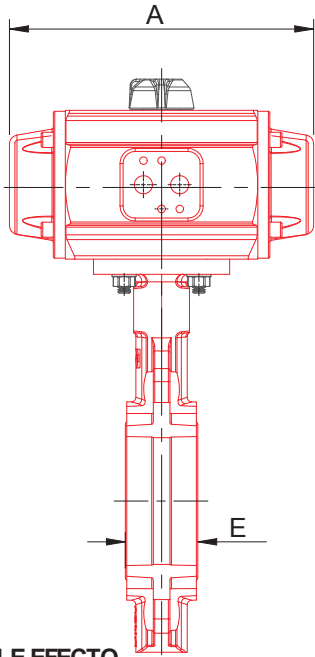
- MAX. TEMPERATURE : -40°C +110°C
- TOP FLANGE ISO-5211

(3) Other materials available:

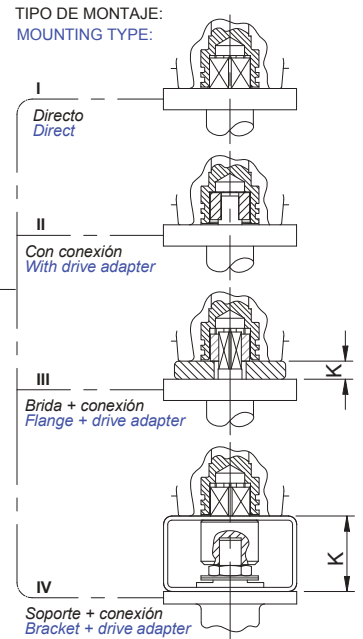
- BODY : GRAY SMELTING + EPOXI
- DISC : FUSED STAINLESS STEEL (ASTM A 351/A351M CF-8)
- SEAT : NITRILE, VITON, CR, MVQ, FPM, E.P.D.M (High Temperature up to +80°C +130°C)

- Contact us for other materials.

DIMENSIONES
DIMENSIONS



TIPO DE MONTAJE:
MOUNTING TYPE:



DOBLE EFECTO
DOUBLE ACTING

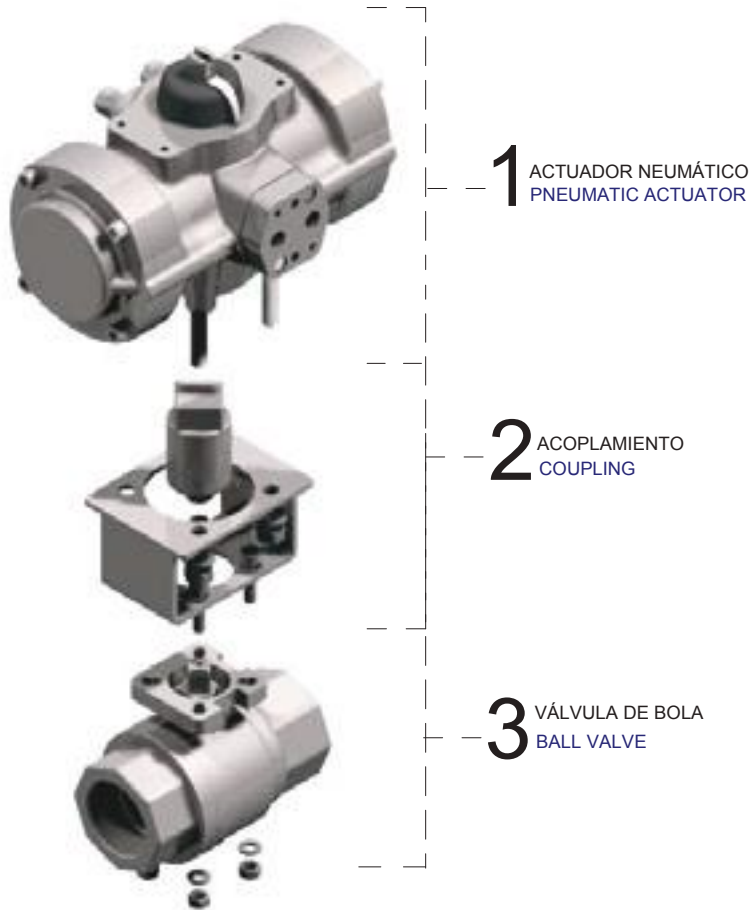
DN VALV. mm inch.	CODIGO CONJUNTO SET CODE	CODIGO ACT. ACT. CODE	TIPO DE MONTAJE MOUNTING TYPE	DIMENSIONES (mm)									DIMENSIONS (mm)			PESO WEIGHT Kg
				A	C	D	E	F	G	H	I	J	K			
32 1.1/4"	RSIG -	PA00	IV	152	84	52	33	304	186	103	163	68	40	3,7		
40 1.1/2"	RSIG -	PA00	IV	152	84	52	33	307	193	110	166	76	40	3,7		
50 2"	RSIG -	PA00	IV	152	84	52	43	323	203	120	182	100	40	4,9		
65 2.1/2"	RSIG -	PA05	II	201	102	62	46	322	184	135	204	108	0	6,2		
80 3"	RSIG -	PA05	II	201	102	62	46	353	190	141	235	124	0	6,5		
100 4"	RSIG -	PA10	II	224	104	63	52	393	217	165	271	147	0	8,0		
125 5"	RSIG -	PA15	II	264	119	71	56	444	240	180	307	180	0	10,4		
150 6"	RSIG -	PA20	II	310	128	75	56	472	257	193	326	206	0	13,1		
200 8"	RSIG -	PA25	II	356	154	89	60	569	302	225	395	257	0	20,0		
250 10"	RSIG -	PA25	II	356	154	89	68	667	360	283	493	324	0	29,5		
300 12"	RSIG -	PA30	II	428	169	97	78	739	394	308	548	376	0	43,0		
350 14"	RSIG -	P40	IV	444	226	120	78	924	505	339	602	430	50	55,8		
400 16"	RSIG -	P40	II	444	226	120	102	960	496	380	688	485	0	76,4		
450 18"	RSIG -	P50	I	524	258	135	114	1034	514	381	721	536	0	117,3		
500 20"	RSIG -	P50	I	524	258	135	127	1126	566	433	813	593	0	167,3		
600 24"	RSIG -	PA70	IV	743	403	216	154	1501	785	494	973	720	100	268		
700 28"	RSIG -	PA70	IV	743	403	216	154	1650	911	590	1092	830	130	268		

SIMPLE EFECTO
SPRING RETURN

DN VALV. mm inch.	CODIGO CONJUNTO SET CODE	CODIGO ACT. ACT. CODE	TIPO DE MONTAJE MOUNTING TYPE	DIMENSIONES (mm)									DIMENSIONS (mm)			PESO WEIGHT Kg
				A	C	D	E	F	G	H	I	J	K			
32 1.1/4"	RSIG -	PA10S	II	224	104	63	33	285	155	103	163	68	0	5,8		
40 1.1/2"	RSIG -	PA10S	II	224	104	63	33	288	162	110	166	76	0	5,8		
50 2"	RSIG -	PA10S	II	224	104	63	43	304	172	120	182	100	0	6,9		
65 2.1/2"	RSIG -	PA15S	II	264	119	71	46	342	195	135	204	108	0	8,7		
80 3"	RSIG -	PA15S	II	264	119	71	46	373	201	141	235	124	0	8,9		
100 4"	RSIG -	PA20S	II	310	128	75	52	417	229	165	271	147	0	11,5		
125 5"	RSIG -	PA25S	II	356	154	89	56	481	257	180	307	180	0	17,5		
150 6"	RSIG -	PA30S	II	428	169	97	56	517	279	193	326	206	0	22,9		
200 8"	RSIG -	PA30S	II	428	169	97	60	586	311	225	395	257	0	26,0		
250 10"	RSIG -	P40S	IV	598	226	120	68	815	449	283	493	324	50	58,2		
300 12"	RSIG -	P40S	IV	598	226	120	78	870	474	308	548	376	50	69,5		
350 14"	RSIG -	P50S	IV	694	258	135	78	965	522	339	602	430	50	96,6		
400 16"	RSIG -	PA60S	IV	671	331	171	102	1146	632	380	688	485	90	142,6		
450 18"	RSIG -	PA60S	IV	671	331	171	114	1179	633	381	721	536	90	169,8		
500 20"	RSIG -	PA70S	IV	743	403	216	127	1331	714	433	813	593	90	254,8		

Aplicación de la valvula DN:40 a 200 eje versión corto y DN:250 a 800 eje versión estándar.
Application for valves from 40 to 200 in short shaft version and from 250 to 600 in standard shaft version.
Aplicación de actuadores a alimentación mínima 6 bar, PN16 (DN:40-150), PN10 (DN:200-800)
Actuators with 6 bar pressure supply minimum, PN16 (DN:40-150), PN10 (DN:200-800)
Los datos contenidos en esta hoja pueden modificarse por mejoras en el producto.
The data contained in this leaf can be modified by improvements in the product.

VÁLVULA DE BOLA 2 PIEZAS AISI-316 CON ACTUADOR NEUMÁTICO DE ACERO INOXIDABLE AISI-316



AISI-316 2 PIECES BALL VALVE WITH AISI-316 STAINLESS STEEL PNEUMATIC ACTUATOR

CARACTERÍSTICAS GENERALES

1.- ACTUADOR NEUMÁTICO

- MATERIAL : ACERO INOXIDABLE AISI-316
- PRESIÓN MÁX. : 8 bar
- TEMPERATURA MAX. : -32°C + 90°C

2.- ACOPLAMIENTO

MATERIALES	TIPO DE MONTAJE (ver dorso)			
	I	II	III	IV
CONEXIÓN	-	INOX AISI-316 y (2)	-	-
SOPORTE	-	-	INOX AISI-303	-
TORNILLERÍA	INOX AISI-304			

(2) ACERO ZINCADO (modelo P25S)

3.- VÁLVULA BOLA

- **Materiales:**
 - CUERPO : CF8M (AISI-316)
 - BOLA : CF8M (AISI-316)
 - EJE : CF8M (AISI-316)
 - JUNTA BOLA : RPTFE
 - JUNTA CUERPO : RPTFE
 - JUNTAS EJE : PTFE + VITON
- **Especificaciones:**
 - PRESIÓN NOMINAL MAX. : PN-63 DE 1/4" - 3" (900 PSI W.O.G.)
 - TEMPERATURA MAX. : -20°C + 220°C
 - EXTREMOS : BSPP
 - ORIFICIOS DE DETECCIÓN DE FUGAS SITUADO DEBAJO DE LA BASE
 - BASE SEGÚN ISO-5211
 - EMPAQUETADURA AUTO AJUSTABLE
 - DOBLE SISTEMA DE CIERRE EN EL EJE

GENERAL FEATURES

1.- PNEUMATIC ACTUATOR

- MATERIAL : AISI-316 STAINLESS STEEL
- MAX. PRESSURE : 8 bar
- MAX. TEMPERATURE : -32°C + 90°C

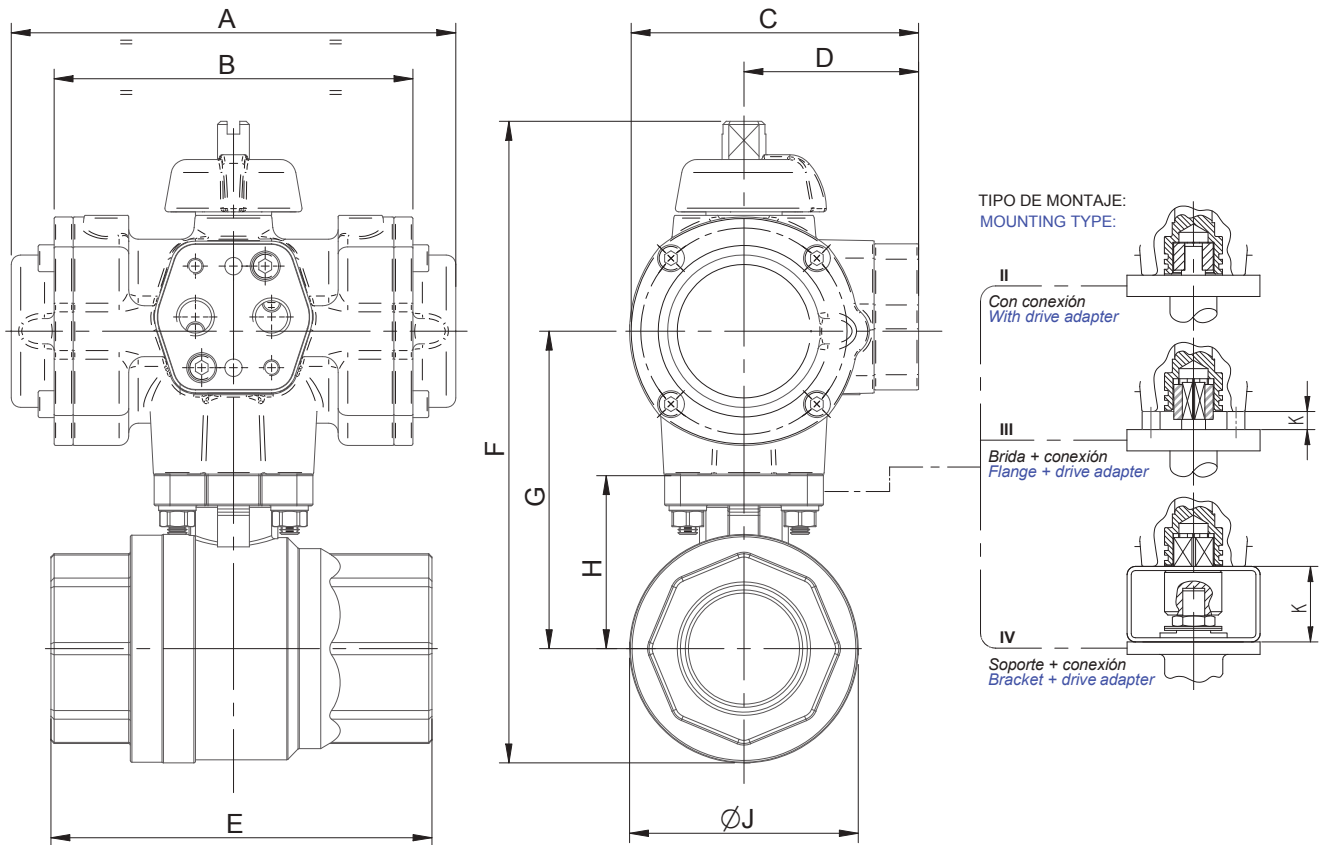
2.- COUPLING

MATERIALS	MOUNTING TYPE (look revers)			
	I	II	III	IV
DRIVE ADAPTER	-	S.S. AISI-316 and (2)	-	-
BRACKET	-	-	S.S. AISI-303	-
BOLTS	S.S. AISI-304			

(2) ZINC-COATED STEEL (P25S model)

3.- BALL VALVE

- **Materials:**
 - BODY : CF8M (AISI-316)
 - BALL : CF8M (AISI-316)
 - SHAFT : CF8M (AISI-316)
 - BALL GASKET : RPTFE
 - BODY GASKET : RPTFE
 - SHAFT GASKETS : PTFE + VITON
- **Specifications:**
 - MAX. NOMINAL PRESSURE : PN-63 OF 1/4" - 3" (900 PSI W.O.G.)
 - MAX. TEMPERATURE : -20°C + 220°C
 - ENDS : BSPP
 - LEAKAGE DETECTION HOLES IN THE TOP FLANGE
 - TOP FLANGE ISO-5211
 - AUTO ADJUSTABLE GLAND PACKING
 - DOUBLE END SYSTEM SHAFT



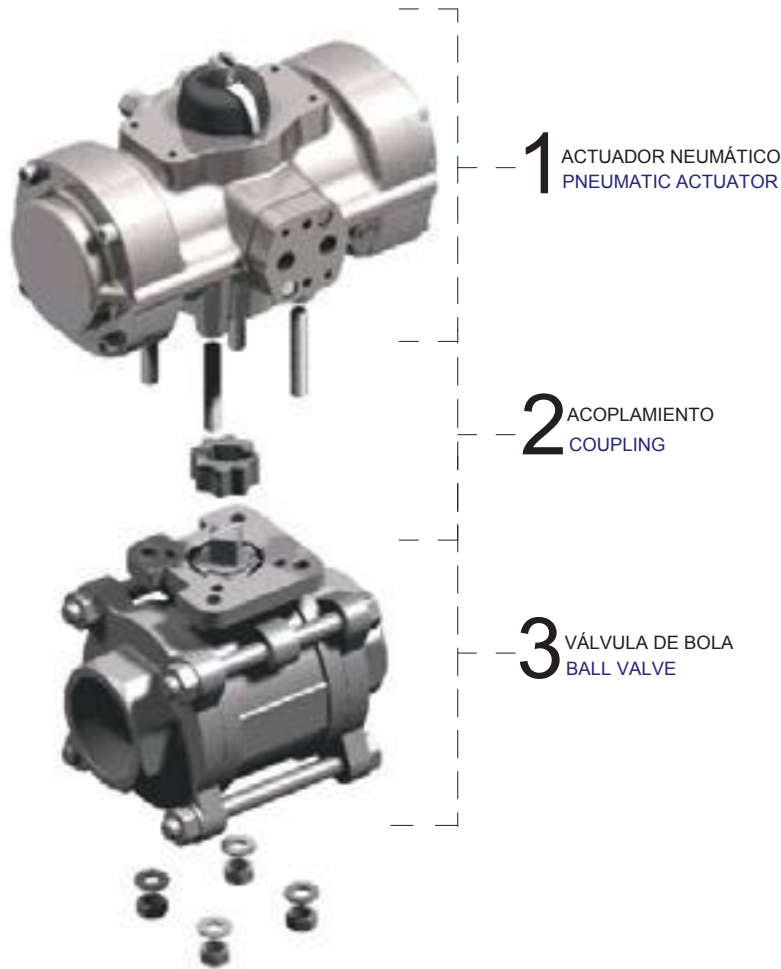
DOBLE EFECTO
DOUBLE ACTING

DN VALV. mm inch.	CODIGO CONJUNTO SET CODE	CODIGO ACT. ACT. CODE	TIPO DE MONTAJE MOUNTING TYPE	DIMENSIONES (mm)											PESO WEIGHT Kg
				B	C	D	E	F	G	H	I	J	K		
8	1/4	PIABV1121 - 02	PI00	IV	139	91	55	50	197	118	33	46	25	40	2,7
10	3/8	PIABV1121 - 04	PI00	IV	139	91	55	60	197	118	33	46	25	40	2,7
15	1/2	PIABV1121 - 06	PI00	IV	139	91	55	76	204	121	36	53	33	40	2,8
20	3/4	PIABV1121 - 08	PI00	II	139	91	55	80	173	87	42	62	40	0	3,1
25	1	PIABV1121 - 10	PI00	II	139	91	55	90	181	90	45	70	49	0	3,3
32	1.1/4	PIABV1121 - 12	PI00	II	139	91	55	110	191	95	50	80	60	0	3,7
40	1.1/2	PIABV1121 - 14	PI10	II	198	113	66	120	218	105	55	91	72	0	7,0
50	2	PIABV1121 - 16	PI10	II	198	113	66	140	238	117	67	111	88	0	8,3
65	2.1/2	PIABV1121 - 18	PI20	III	257	139	81	185	321	179	93	146	106	15	13,1
80	3	PIABV1121 - 20	PI20	III	257	139	81	205	352	198	112	177	130	15	16,1

SIMPLE EFECTO
SPRING RETURN

DN VALV. mm inch.	CODIGO CONJUNTO SET CODE	CODIGO ACT. ACT. CODE	TIPO DE MONTAJE MOUNTING TYPE	DIMENSIONES (mm)											PESO WEIGHT Kg
				A	C	D	E	F	G	H	I	J	K		
8	1/4	PIABV1121 - 22	PI00S	IV	160	91	55	50	197	118	33	46	25	40	3,2
10	3/8	PIABV1121 - 24	PI00S	IV	160	91	55	60	197	118	33	46	25	40	3,2
15	1/2	PIABV1121 - 26	PI00S	IV	160	91	55	76	204	121	36	53	33	40	3
20	3/4	PIABV1121 - 28	PI00S	II	160	91	55	80	173	87	42	62	40	0	3,5
25	1	PIABV1121 - 30	PI10S	II	231	113	66	90	197	95	45	70	49	0	6,8
32	1.1/4	PIABV1121 - 32	PI10S	II	231	113	66	110	207	100	50	80	60	0	7,2
40	1.1/2	PIABV1121 - 34	PI20S	II	308	139	81	120	251	126	55	91	72	0	12,3
50	2	PIABV1121 - 36	PI20S	II	308	139	81	140	271	138	67	111	88	0	13,5
65	2.1/2	PIABV1121 - 38	PI20S	II	308	139	81	185	306	164	93	146	106	0	17,1
80	3	PIABV1121 - 40	PI30S	II	478	186	103	205	388	208	112	177	130	0	35,6

**VÁLVULA DE BOLA 3 PIEZAS AISI-316
CON ACTUADOR NEUMÁTICO DE
ACERO AISI-316**



1 ACTUADOR NEUMÁTICO
PNEUMATIC ACTUATOR

2 ACOPLAMIENTO
COUPLING

3 VÁLVULA DE BOLA
BALL VALVE



**AISI-316 3 PIECES BALL VALVE
WITH AISI-316 STAINLESS STEEL
PNEUMATIC ACTUATOR**

CARACTERÍSTICAS GENERALES

1.- ACTUADOR NEUMÁTICO

- MATERIAL : ACERO INOXIDABLE AISI-316
- PRESIÓN MÁX. : 8 bar
- TEMPERATURA MÁX. : -32°C + 90°C

2.- ACOPLAMIENTO

MATERIALES	TIPO DE MONTAJE (ver dorso)			
	I	II	III	IV
CONEXIÓN	-	INOX AISI-316		INOX AISI-303
SÓPORTE	-	-	INOX AISI-303	INOX AISI-304
TORNILLERÍA	INOX AISI-304			

3.- VÁLVULA BOLA

- **Materiales:**
 - CUERPO : CF8M (AISI-316)
 - BOLA : CF8M (AISI-316)
 - EJE : CF8M (AISI-316)
 - JUNTA BOLA : RPTFE
 - JUNTA CUERPO : RPTFE
 - JUNTAS EJE : PTFE + VITON
- **Especificaciones:**
 - PRESIÓN NOMINAL MÁX. : PN-70 DE 1/4" - 2" (1000 PSI W.O.G.)
 - : PN-56 DE 2.1/2" - 4" (800 PSI W.O.G.)
 - TEMPERATURA MÁX. : -20°C + 220°C
 - EXTREMOS : BSPP / BW / SW
 - ORIFICIOS DE DETECCIÓN DE FUGAS SITUADO DEBAJO DE LA BASE
 - BASE SEGÚN ISO-5211
 - EMPAQUETADURA AUTO AJUSTABLE
 - DOBLE SISTEMA DE CIERRE EN EL EJE

GENERAL FEATURES

1.- PNEUMATIC ACTUATOR

- MATERIAL : AISI-316 STAINLESS STEEL
- MAX. PRESSURE : 8 bar
- MAX. TEMPERATURE : -32°C + 90°C

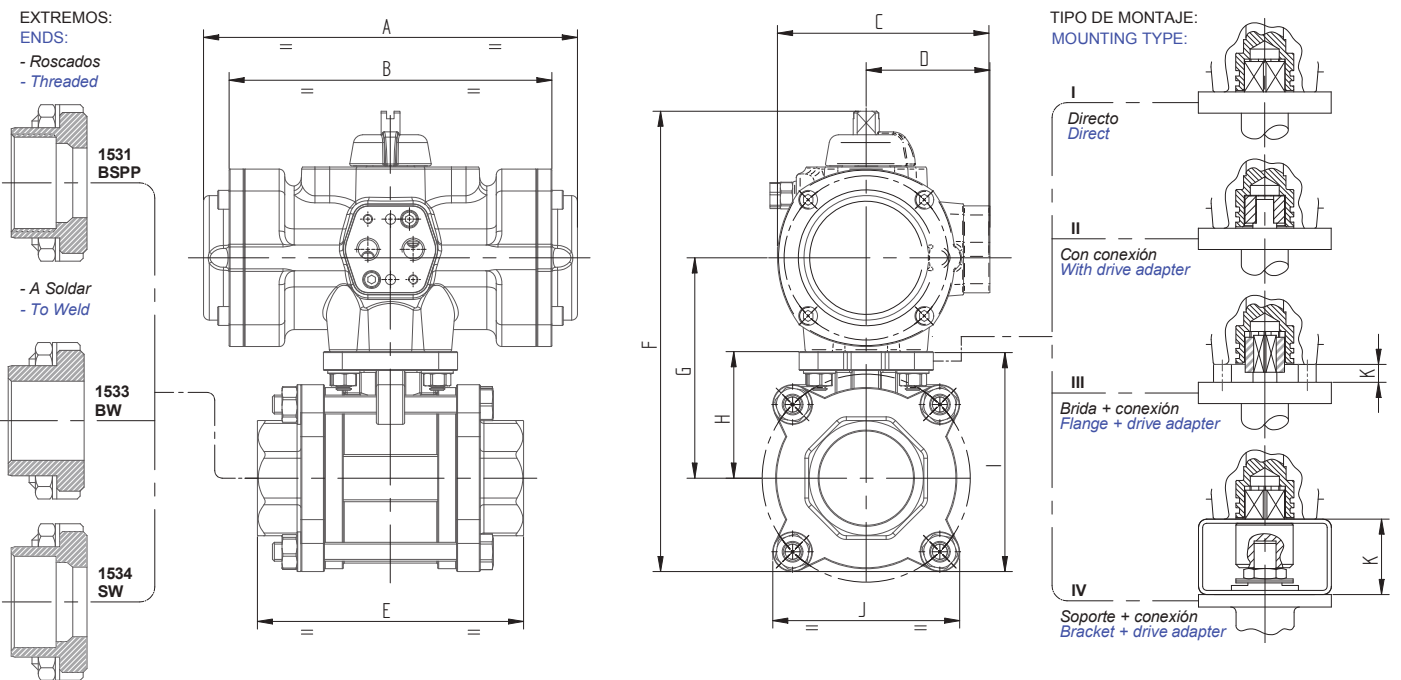
2.- COUPLING

MATERIALS	MOUNTING TYPE (look revers)			
	I	II	III	IV
DRIVE ADAPTER	-	S.S. AISI-316		S.S. AISI-303
BRACKET	-	-	S.S. AISI-303	S.S. AISI-304
BOLTS	S.S. AISI-304			

3.- BALL VALVE

- **Materials:**
 - BODY : CF8M (AISI-316)
 - BALL : CF8M (AISI-316)
 - SHAFT : CF8M (AISI-316)
 - BALL GASKET : RPTFE
 - BODY GASKET : RPTFE
 - SHAFT GASKETS : PTFE + VITON
- **Specifications:**
 - MAX. NOMINAL PRESSURE : PN-70 OF 1/4" - 2" (1000 PSI W.O.G.)
 - : PN-56 OF 2.1/2" - 4" (800 PSI W.O.G.)
 - MAX. TEMPERATURE : -20°C + 220°C
 - ENDS : BSPP / BW / SW
 - LEAKAGE DETECTION HOLES IN THE TOP FLANGE
 - TOP FLANGE ISO-5211
 - AUTO ADJUSTABLE GLAND PACKING
 - DOUBLE END SYSTEM SHAFT

DIMENSIONES DIMENSIONS



DOBLE EFECTO DOUBLE ACTING

DN VALV. mm inch.	CODIGO CONJUNTO SET CODE	CODIGO ACT. ACT. CODE	TIPO DE MONTAJE MOUNTING TYPE	DIMENSIONES (mm)											PESO WEIGHT Kg
				B	C	D	E	F	G	H	I	J	K		
10 3/8	PIABV1531 - 04	PI00	IV	139	91	55	60	206	119	34	55	42	40	3,0	
15 1/2	PIABV1531 - 06	PI00	IV	139	91	55	76	207	120	35	56	42	40	3,2	
20 3/4	PIABV1531 - 08	PI00	II	139	91	55	80	172	81	36	61	50	0	3,3	
25 1	PIABV1531 - 10	PI00	II	139	91	55	90	176	82	37	65	56	0	4	
32 1.1/4	PIABV1531 - 12	PI00	II	139	91	55	110	183	83	38	72	68	0	4,2	
40 1.1/2	PIABV1531 - 14	PI10	II	198	113	66	120	246	129	39	79	80	40	7,7	
50 2	PIABV1531 - 16	PI10	II	198	113	66	140	217	90	40	90	100	0	9,3	
65 2.1/2	PIABV1531 - 18	PI20	III	257	139	81	185	278	127	41	103	124	15	14,4	
80 3	PIABV1531 - 20	PI20	III	257	139	81	205	301	128	42	126	168	15	19,8	
100 4	PIABV1531 - 22	PI20	III	257	139	81	240	308	129	43	133	180	15	27	

SIMPLE EFECTO SPRING RETURN

DN VALV. mm inch.	CODIGO CONJUNTO SET CODE	CODIGO ACT. ACT. CODE	TIPO DE MONTAJE MOUNTING TYPE	DIMENSIONES (mm)											PESO WEIGHT Kg
				A	C	D	E	F	G	H	I	J	K		
10 3/8	PIABV1531 - 26	PI00S	IV	160	91	55	60	206	119	34	55	42	40	3,4	
15 1/2	PIABV1531 - 28	PI00S	IV	160	91	55	76	207	120	35	56	42	40	3,6	
20 3/4	PIABV1531 - 30	PI00S	II	160	91	55	80	172	81	36	61	50	0	3,7	
25 1	PIABV1531 - 32	PI10S	II	231	113	66	90	192	87	37	65	56	0	7,0	
32 1.1/4	PIABV1531 - 34	PI10S	II	231	113	66	110	199	88	38	72	68	0	7,6	
40 1.1/2	PIABV1531 - 36	PI20S	II	308	139	81	120	239	110	39	79	80	0	14,5	
50 2	PIABV1531 - 38	PI20S	II	308	139	81	140	250	111	40	90	100	0	14,5	
65 2.1/2	PIABV1531 - 18	PI20S	II	308	139	81	185	263	112	41	103	124	0	18,4	
80 3	PIABV1531 - 20	PI30S	II	478	186	103	205	337	138	42	126	168	0	39,3	

CODIFICACION :
CODIFICATION:

IABV1531-XX: ACTUADOR DE ACERO INOXIDABLE CON VÁLVULA BSPP
STAINLESS STEEL ACTUATOR WITH BSPP VALVE
IABV1533-XX: ACTUADOR DE ACERO INOXIDABLE CON VÁLVULA BW
STAINLESS STEEL ACTUATOR WITH BW VALVE
IABV1534-XX: ACTUADOR DE ACERO INOXIDABLE CON VÁLVULA SW
STAINLESS STEEL ACTUATOR WITH SW VALVE

Aplicación de actuadores a alimentación mínima 6 bar, DP=7
Actuators with 6 bar pressure supply minimum, DP=7
Los datos contenidos en esta hoja pueden modificarse por mejoras en el producto.
The data contained in this leaf can be modified by improvements in the product.

VÁLVULA DE BOLA 2 PIEZAS LATÓN CON ACTUADOR NEUMÁTICO DE POLIAMIDA



1 ACTUADOR NEUMÁTICO
PNEUMATIC ACTUATOR

2 ACOPLAMIENTO
COUPLING

3 VÁLVULA DE BOLA
BALL VALVE



BRASS 2 PIECES BALL VALVE WITH POLYAMIDE PNEUMATIC ACTUATOR

CARACTERÍSTICAS GENERALES

1.- ACTUADOR NEUMÁTICO

- MATERIAL : POLIAMIDA
- PRESION MAX. : 8 bar
- TEMPERATURA MAX. : -32°C + 90°C

2.- ACOPLAMIENTO

MATERIALES	TIPO DE MONTAJE (ver dorso)			
	I	II	III	
CONEXIÓN	-	INOX AISI-316		INOX AISI-304
SOPORTE	-	-	-	INOX AISI-304
TORNILLERÍA	INOX AISI-304			

3.- VÁLVULA BOLA

- *Materiales:*
 - CUERPO : LATON NIQUELADO
 - BOLA : LATON NIQUELADO
 - EJE : LATON NIQUELADO
 - JUNTA BOLA : PTFE
 - JUNTAS EJE : PTFE + VITON
- *Especificaciones:*
 - PRESIÓN NOMINAL MAX. : PN-40 DE 1/2" - 1.1/4"
 - : PN-25 DE 1.1/2" - 2.1/2"
 - TEMPERATURA MAX. : -20°C + 150°C
 - EXTREMOS : BSPP
 - BASE SEGÚN ISO-5211
 - DOBLE SISTEMA DE CIERRE EN EL EJE

GENERAL FEATURES

1.- PNEUMATIC ACTUATOR

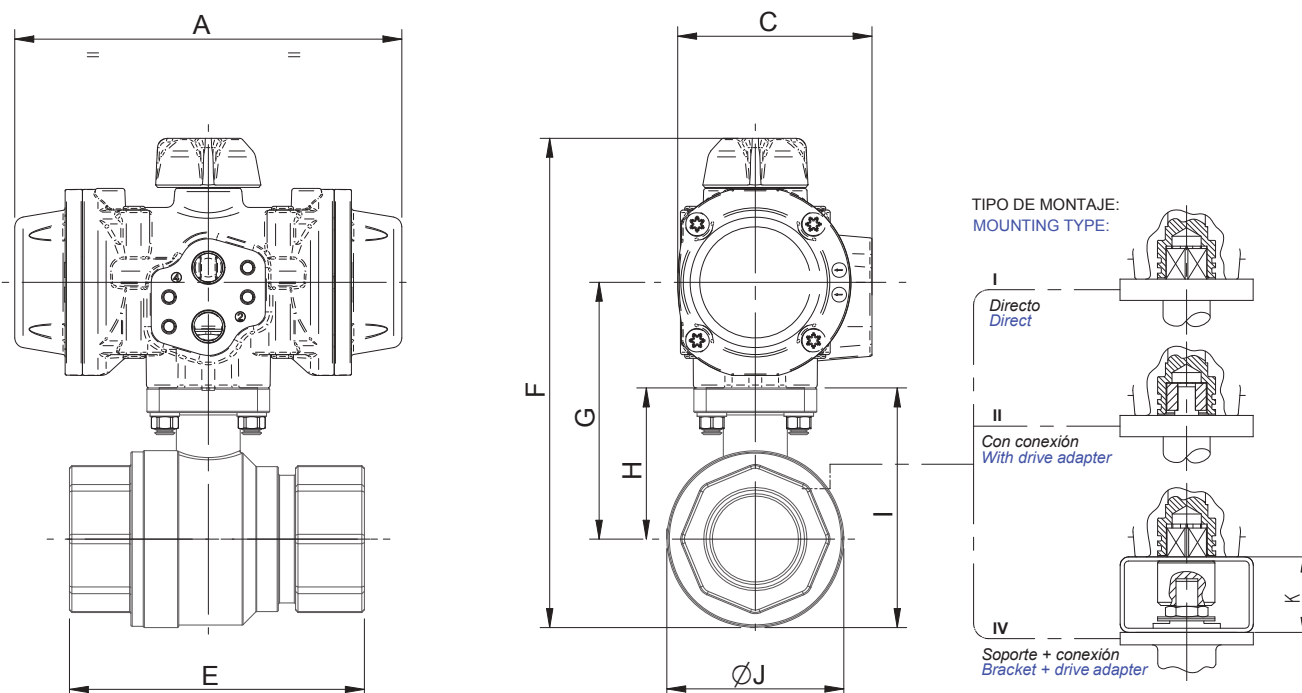
- MATERIAL : POLYAMIDE
- MAX. PRESSURE : 8 bar
- MAX. TEMPERATURE : -32°C + 90°C

2.- COUPLING

MATERIALS	MOUNTING TYPE (look revers)			
	I	II	III	
DRIVE ADAPTER	-	S.S. AISI-316		S.S. AISI-304
BRACKET	-	-	-	S.S. AISI-304
BOLTS	S.S. AISI-304			

3.- BALL VALVE

- *Materials:*
 - BODY : BRASS NICKEL-PLATED
 - BALL : BRASS NICKEL-PLATED
 - SHAFT : BRASS NICKEL-PLATED
 - BALL GASKET : PTFE
 - SHAFT GASKETS : PTFE + VITON
- *Specifications:*
 - MAX. NOMINAL PRESSURE : PN-40 DE 1/2" - 1.1/4"
 - : PN-25 DE 1.1/2" - 2.1/2"
 - MAX. TEMPERATURE : -20°C + 150°C
 - ENDS : BSPP
 - TOP FLANGE ISO-5211
 - DOUBLE END SYSTEM SHAFT



DOBLE EFECTO
DOUBLE ACTING

DN VALV. mm inch.	CODIGO CONJUNTO SET CODE	CODIGO ACT. ACT. CODE	TIPO DE MONTAJE MOUNTING TYPE	DIMENSIONES (mm)										PESO WEIGHT Kg
				A	C	D	E	F	G	H	I	J	K	
15 1/2	PENOL21 - 02	PPW	IV	107	68,5	37,5	75	179	109	38	54	33	40	0,9
20 3/4	PENOL21 - 04	PPW	IV	107	68,5	37,5	80	186	111,5	40,5	61	40	40	1
25 1	PENOL21 - 06	PPW	IV	107	68,5	37,5	90	194	115	44	69	49	40	1,3
32 1.1/4	PENOL21 - 08	PPW	I	107	68,5	37,5	110	170	86	55	85	60	0	1,6
40 1.1/2	PENOL21 - 10	PPW	I	107	68,5	37,5	120	182	92,5	61,5	97	72	0	2
50 2	PENOL21 - 12	PP00	II	158	77,6	47,5	140	218,6	116	73	117	88	0	4
65 2.1/2	PENOL21 - 14	PP10	II	230,5	97,1	56,5	155	258,5	135,7	83	135,5	106	0	5,1

SIMPLE EFECTO
SPRING RETURN

DN VALV. mm inch.	CODIGO CONJUNTO SET CODE	CODIGO ACT. ACT. CODE	TIPO DE MONTAJE MOUNTING TYPE	DIMENSIONES (mm)										PESO WEIGHT Kg
				A	C	D	E	F	G	H	I	J	K	
15 1/2	PENOL21 - 16	PPWS	IV	142	68,5	37,5	75	179	109	38	54	33	40	1
20 3/4	PENOL21 - 18	PPWS	IV	142	68,5	37,5	80	186	111,5	40,5	61	40	40	1,2
25 1	PENOL21 - 20	PP00S	IV	158	77,6	47,5	90	210,6	127	44	69	49	40	2
32 1.1/4	PENOL21 - 22	PP10S	IV	230,5	97,1	56,5	110	248	147,7	55	85	60	40	3,5
40 1.1/2	PENOL21 - 24	PP10S	IV	230,5	97,1	56,5	120	260	154,2	61,5	97	72	40	4,1
50 2	PENOL21 - 26	PP10S	IV	230,5	97,1	56,5	140	280	165,7	73	117	88	40	5,2
65 2.1/2	PENOL21 - 28	PP20S	II	313	120,6	67,5	155	281,9	146,8	83	135,5	106	0	8,5

Aplicación de actuadores a alimentación mínima 6 bar, DP=7
Actuators with 6 bar pressure supply minimum, DP=7
Los datos contenidos en esta hoja pueden modificarse por mejoras en el producto.
The data contained in this leaf can be modified by improvements in the product.