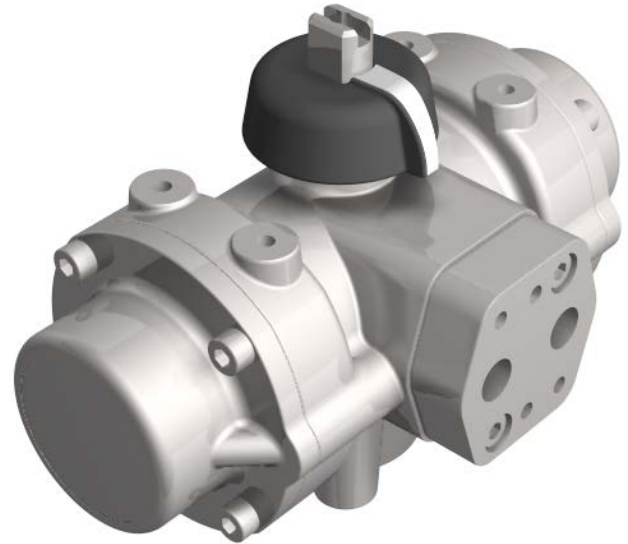


DESPIECE

DISASSEMBLY



ACTUADOR NEUMÁTICO DE ACERO INOXIDABLE **CF8M** PNEUMATIC ACTUATOR



**PI00:** Doble Efecto / Double Acting

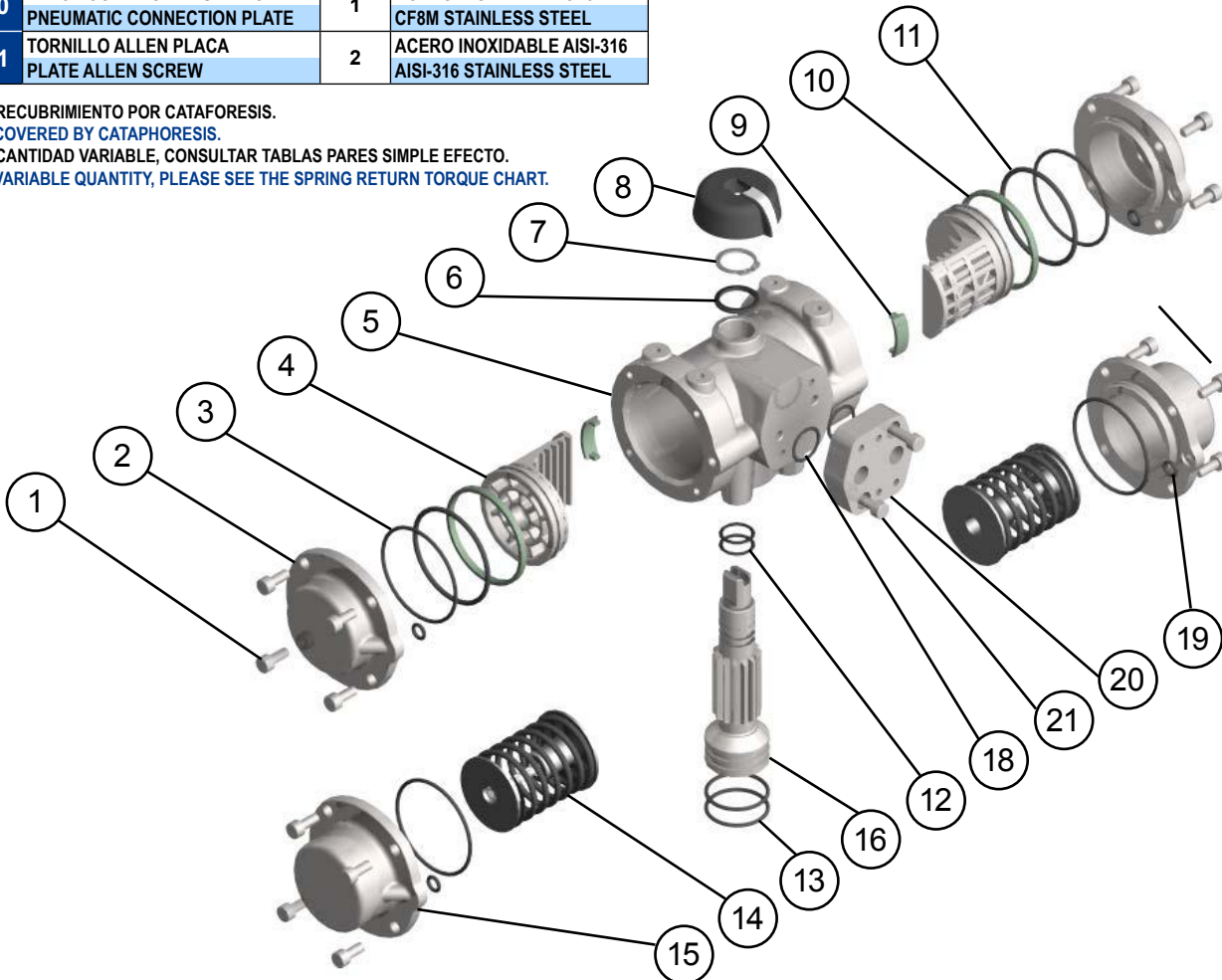
**PI00S:** Simple Efecto / Spring Return

Consultar última hoja, códigos especiales  
Consult last page, special codes

Nº	Descripción Description	Cant. Quant.	Material Material
1	TORNILLO ALLEN TAPA CAP ALLEN SCREW	8	ACERO INOX. AISI-316 AISI-316 STAINLESS STEEL
2	TAPA DOBLE EFECTO DOUBLE ACTING CAP	2	ACERO INOXIDABLE CF8M CF8M STAINLESS STEEL
3	JUNTA TÓRICA TAPA CAP-O-RING	2	N.B.R. N.B.R.
4	ÉMBOLO PISTON	2	POLIARILAMIDA POLYARILAMIDE
5	CILINDRO CYLINDER	1	ACERO INOXIDABLE CF8M CF8M STAINLESS STEEL
6	ARANDELA WASHER	1	ACERO INOXIDABLE AISI-316 AISI-316 STAINLESS STEEL
7	ANILLO DE SEGURIDAD SPRING CLIP	1	ACERO INOXIDABLE STAINLESS STEEL
8	INDICADOR VISUAL POSITION INDICATOR	1	POLIAMIDA POLYAMIDE
9	GUIA ÉMBOLO PISTON GUIDE	2	POLIACETAL POLYACETAL
10	ANILLO GUIA GUIDE RING	2	POLIACETAL POLYACETAL
11	JUNTA TÓRICA ÉMBOLO PISTON O-RING	2	N.B.R. N.B.R.
12	JUNTA TÓRICA EJE SHAFT O-RING	2	N.B.R. N.B.R.
13	JUNTA TÓRICA EJE SHAFT O-RING	2	N.B.R. N.B.R.
14	JUEGO MUELLES PRECARGADOS PRELOADED SPRINGS SET	1	DIN-17223-C (2) (4) DIN-17223-C (2) (4)
15	TAPA SIMPLE EFECTO SPRING RETURN CAP	2	ACERO INOXIDABLE CF8M CF8M STAINLESS STEEL
16	EJE SHAFT	1	ACERO INOX AISI-316 AISI-316 STAINLESS STEEL
18	JUNTA TÓRICA PLACA PLATE O-RING	2	N.B.R. N.B.R.
19	JUNTA TÓRICA TAPA CAP O-RING	2	N.B.R. N.B.R.
20	PLACA CONEXIÓN NEUMÁTICA PNEUMATIC CONNECTION PLATE	1	ACERO INOXIDABLE CF8M CF8M STAINLESS STEEL
21	TORNILLO ALLEN PLACA PLATE ALLEN SCREW	2	ACERO INOXIDABLE AISI-316 AISI-316 STAINLESS STEEL

(2) RECUBRIMIENTO POR CATAFORESIS.  
COVERED BY CATAPHORESIS.

(4) CANTIDAD VARIABLE, CONSULTAR TABLAS PARES SIMPLE EFECTO.  
VARIABLE QUANTITY, PLEASE SEE THE SPRING RETURN TORQUE CHART.



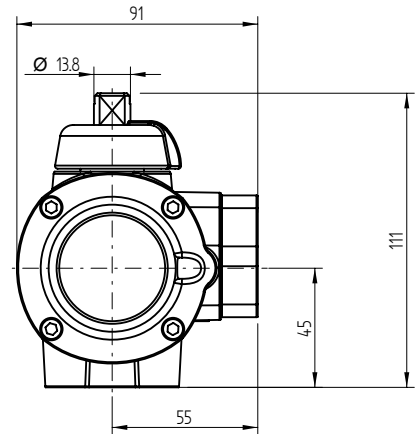
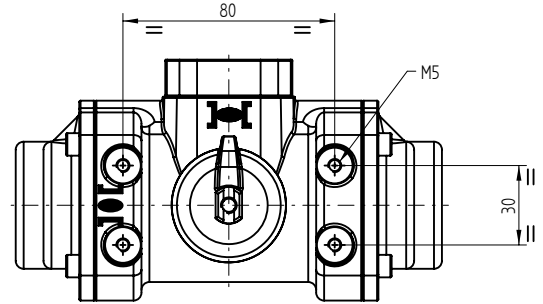
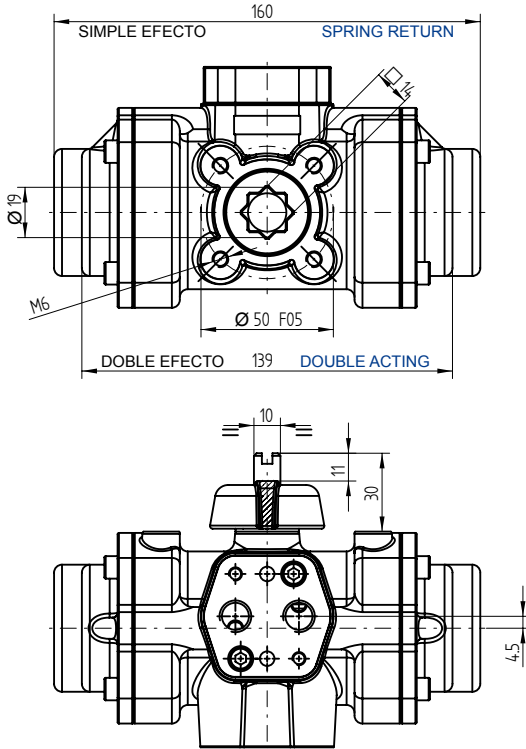
MODELOS MODELS	TIEMPO DE MANIOBRA EN SEG. CYCLE TIME IN SECS.		PESOS WEIGHTS		CAPACIDAD EN LITROS CAPACITY IN LITRES	
	PARA ABRIR TO OPEN	PARA CERRAR TO CLOSE	Kg.	Lb.	PARA ABRIR TO OPEN	PARA CERRAR TO CLOSE
PI00	0,15	0,15	2,2	4,85	0,15	0,1
PI00S	0,2	0,2	2,6	5,73	0,15	

Tiempo de maniobra sin par resistente a 6 bar.  
Cycle time w/o resistant torque at 6 bar.

Dimensiones en mm.  
Dimensions in mm.

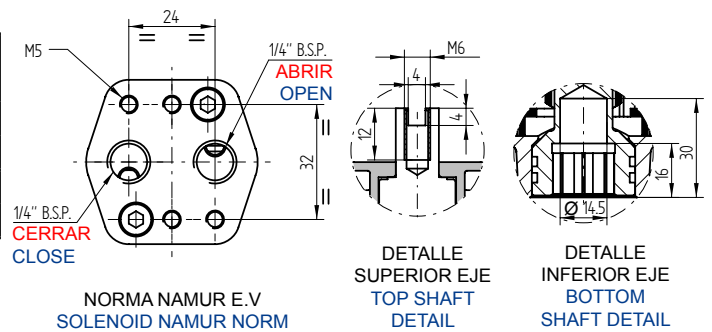
Para calcular el consumo, multiplicar las cifras del cuadro por la presión real de trabajo.

To calculate the consumption, multiply the above figures by the real working pressure.



### PARES DOBLE EFECTO DOUBLE ACTING TORQUES

PI00	PRESION AIRE AIR PRESSURE								
bar	3	4	5	5,5	6	7	8	10	12,5
p.s.i	43,5	58	72,5	79,8	87	101,5	116	145	181,3
Nm	11,6	16,1	20,5	22,8	25	29,5	33,9	42,8	54
Lb.in	102,7	142,5	181,4	201,8	221,3	262,1	300	378,9	477,6



### PARES SIMPLE EFECTO SPRING RETURN TORQUES

PI00S	PAR MUELLES SPRING TORQUES	PAR A LA PRESIÓN INDICADA										AIR TORQUE AT INDICATED PRESSURE									
		3		4		5		5,5		6		7		8		10		12,5		bar	
		43,5		58		72,5		79,8		87		101,5		116		145		181,3		p.s.i	
<b>N</b>	INICIAL INITIAL	FINAL END	INICIAL INITIAL	FINAL END	INICIAL INITIAL	FINAL END	INICIAL INITIAL	FINAL END	INICIAL INITIAL	FINAL END	INICIAL INITIAL	FINAL END	INICIAL INITIAL	FINAL END	INICIAL INITIAL	FINAL END	INICIAL INITIAL	FINAL END	INICIAL INITIAL	FINAL END	
<b>4*</b>	15,9	11,3					9,2	4,6	11,5	6,9	13,7	9,1	18,1	13,5	22,6	18	31,5	26,9	42,7	38	Nm
	141	100,3					81,4	40,8	101,2	61,1	121,2	80,3	160,5	119,7	200,2	159,3	279,1	238	377,8	336,7	Lb.in
<b>3</b>	13,1	10,3			5,8	3	10,3	7,4	12,5	9,7	14,7	11,9	19,2	16,3	23,6	20,8	32,6	29,7	43,7	40,9	Nm
	116,1	90,8			51,4	26,2	91	65,7	110,6	85,8	130,4	105,1	169,9	144,6	209	183	288,2	262,9	386,8	361,6	Lb.in
<b>2</b>	10,5	7,4	4,2	1,1	8,7	5,6	13,1	10,1	15,4	12,3	17,6	14,5	22,1	19	26,5	23,4	35,5	32,3	46,6	43,5	Nm
	92,7	65,6	37,3	10	76,5	49,5	116,2	88,9	136,3	108,9	155,7	128,4	195,1	167,9	234,4	207,3	313,3	286,2	412	384,9	Lb.in
<b>1</b>	7	4,8	6,8	4,7	11,3	9,1	15,8	13,6	18	15,8	20,2	18	24,7	22,4	29,1	26,8	38	35,8	49,2	46,9	Nm
	61,6	42,2	60,5	41,2	100	80,3	139,5	120,2	159,3	139,8	178,9	159,3	219,9	200,5	257,8	238,4	336,7	317,3	435,4	416	Lb.in

N: Número de muelles por banda \* Estándar  
N: Number of springs per side \* Standard

Importante: Para presiones de trabajo superiores a 6 bar consultar el manual de operaciones  
Important: For working pressure upper than 6 bar consult the instruction operation manual