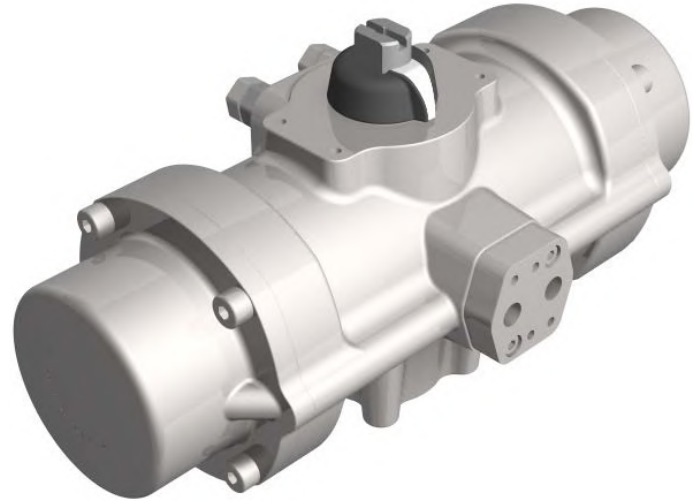


DESPIECE

DISASSEMBLY



ACTUADOR NEUMÁTICO DE ACERO INOXIDABLE CF8M
CF8M STAINLESS STEEL
 PNEUMATIC ACTUATOR

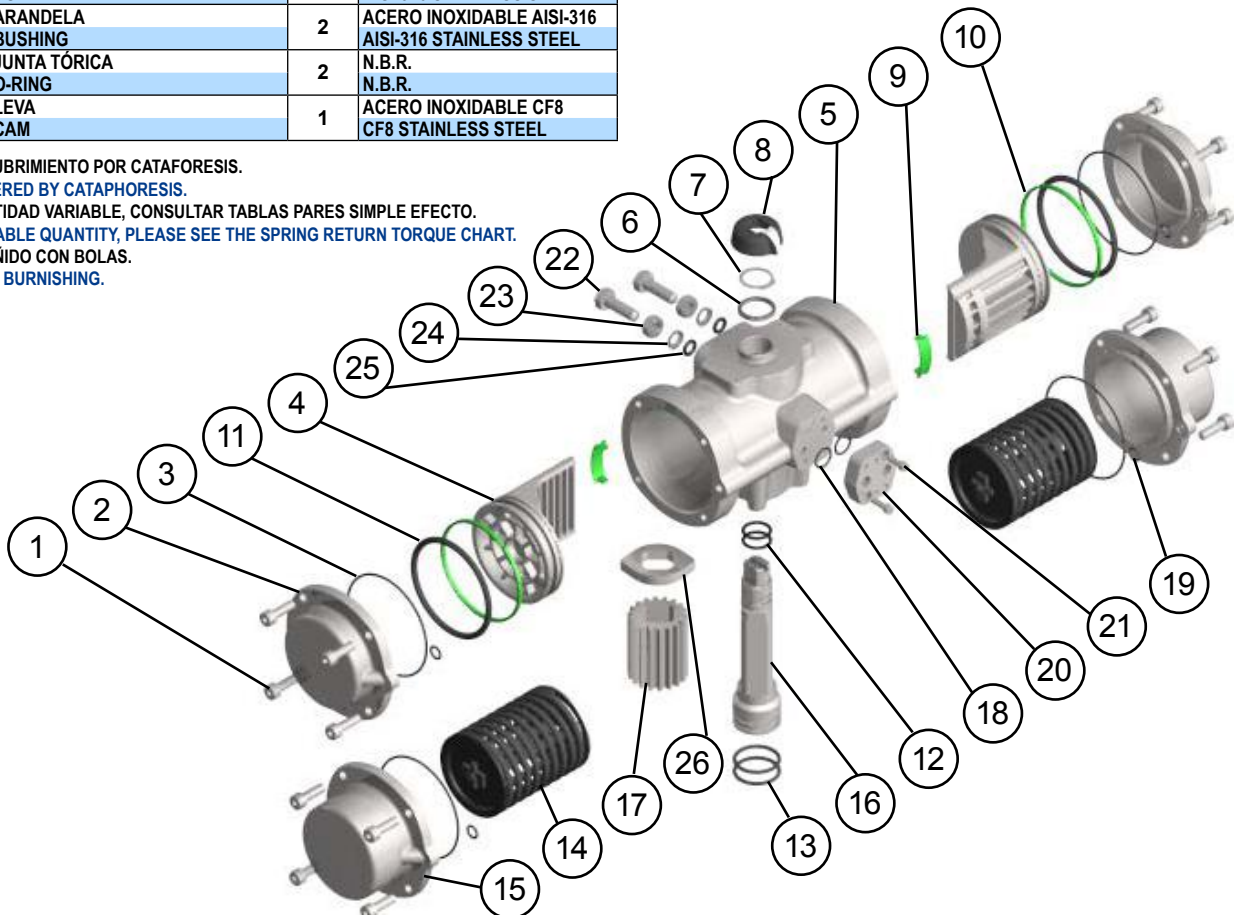


PI20: Doble Efecto / Double Acting
PI20S: Simple Efecto / Spring Return

Consultar última hoja, códigos especiales
 Consult last page, special codes

Nº	Descripción Description	Cant. Quant.	Material Material
1	TORNILLO ALLEN TAPA CAP ALLEN SCREW	8	ACERO INOX. AISI-316 AISI-316 STAINLESS STEEL
2	TAPA DOBLE EFECTO DOUBLE ACTING CAP	2	ACERO INOXIDABLE CF8M CF8M STAINLESS STEEL
3	JUNTA TÓRICA TAPA CAP-O-RING	2	N.B.R. N.B.R.
4	ÉMBOLO PISTON	2	POLIARILAMIDA POLYARILAMIDE
5	CILINDRO CYLINDER	1	ACERO INOXIDABLE CF8M CF8M STAINLESS STEEL
6	ARANDELA WASHER	1	ACERO INOXIDABLE AISI-316 AISI-316 STAINLESS STEEL
7	ANILLO DE SEGURIDAD SPRING CLIP	1	ACERO INOXIDABLE STAINLESS STEEL
8	INDICADOR VISUAL POSITION INDICATOR	1	POLIAMIDA POLYAMIDE
9	GUIA ÉMBOLO PISTON GUIDE	2	POLIACETAL POLYACETAL
10	ANILLO GUIA GUIDE RING	2	POLIACETAL POLYACETAL
11	JUNTA TÓRICA ÉMBOLO PISTON O-RING	2	N.B.R. N.B.R.
12	JUNTA TÓRICA EJE SHAFT O-RING	2	N.B.R. N.B.R.
13	JUNTA TÓRICA EJE SHAFT O-RING	2	N.B.R. N.B.R.
14	JUEGO MUELLES PRECARGADOS PRELOADED SPRINGS SET	1	DIN-17223-C (2) (4) DIN-17223-C (2) (4)
15	TAPA SIMPLE EFECTO SPRING RETURN CAP	2	ACERO INOXIDABLE CF8M CF8M STAINLESS STEEL
16	EJE SHAFT	1	ACERO INOX AISI-316 AISI-316 STAINLESS STEEL
17	PIÑÓN GEAR	1	ALEACIÓN ALUMINIO (2) (5) ALUMINIUM ALLOY (2) (5)
18	JUNTA TÓRICA PLACA PLATE O-RING	2	N.B.R. N.B.R.
19	JUNTA TÓRICA TAPA CAP O-RING	2	N.B.R. N.B.R.
20	PLACA CONEXIÓN NEUMÁTICA PNEUMATIC CONNECTION PLATE	1	ACERO INOXIDABLE CF8M CF8M STAINLESS STEEL
21	TORNILLO ALLEN PLACA PLATE ALLEN SCREW	2	ACERO INOXIDABLE AISI-316 AISI-316 STAINLESS STEEL
22	TORNILLO BOLT	2	ACERO INOXIDABLE AISI-316 AISI-316 STAINLESS STEEL
23	TUERCA NUT	2	ACERO INOXIDABLE AISI-316 AISI-316 STAINLESS STEEL
24	ARANDELA BUSHING	2	ACERO INOXIDABLE AISI-316 AISI-316 STAINLESS STEEL
25	JUNTA TÓRICA O-RING	2	N.B.R. N.B.R.
26	LEVA CAM	1	ACERO INOXIDABLE CF8 CF8 STAINLESS STEEL

- (2) RECUBRIMIENTO POR CATAFORESIS.
COVERED BY CATAPHORESIS.
- (4) CANTIDAD VARIABLE, CONSULTAR TABLAS PARES SIMPLE EFECTO.
VARIABLE QUANTITY, PLEASE SEE THE SPRING RETURN TORQUE CHART.
- (5) BRUÑIDO CON BOLAS.
BALL BURNISHING.



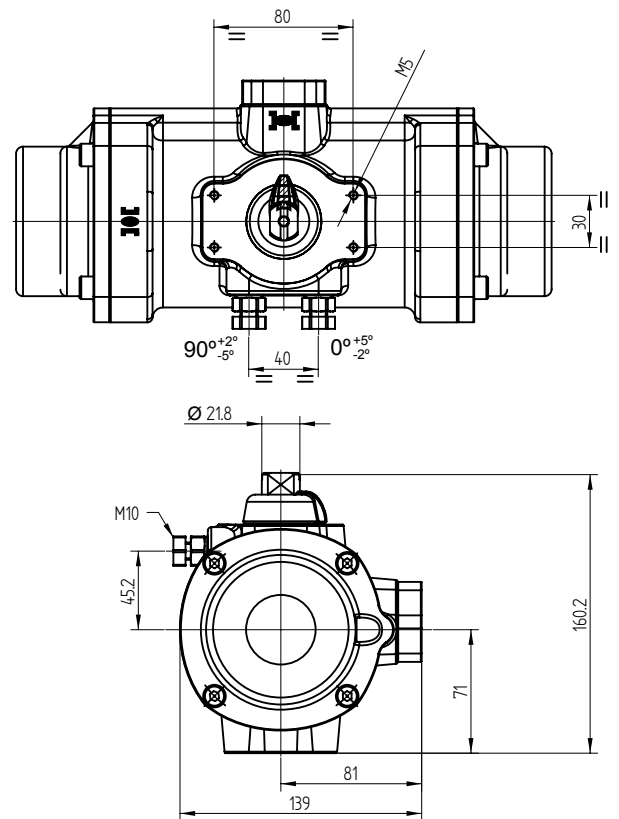
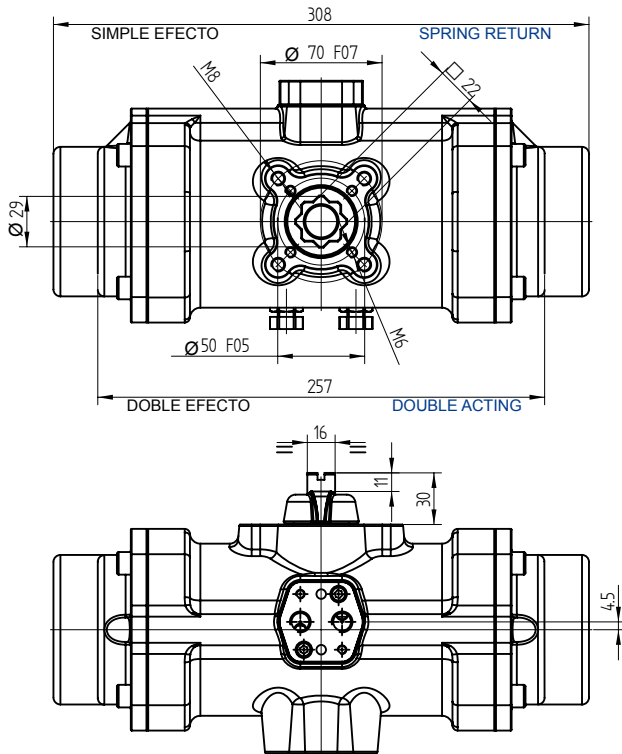
MODELOS MODELS	TIEMPO DE MANIOBRA EN SEG. CYCLE TIME IN SECS.		PESOS WEIGHTS		CAPACIDAD EN LITROS CAPACITY IN LITRES	
	PARA ABRIR TO OPEN	PARA CERRAR TO CLOSE	Kg.	Lb.	PARA ABRIR TO OPEN	PARA CERRAR TO CLOSE
PI20	0,4	0,4	5,9	13,01	0,8	0,7
PI20S	0,5	0,5	9,9	21,83	0,8	

Tiempo de maniobra sin par resistente a 6 bar.
Cycle time w/o resistant torque at 6 bar.

Dimensiones en mm.
Dimensions in mm.

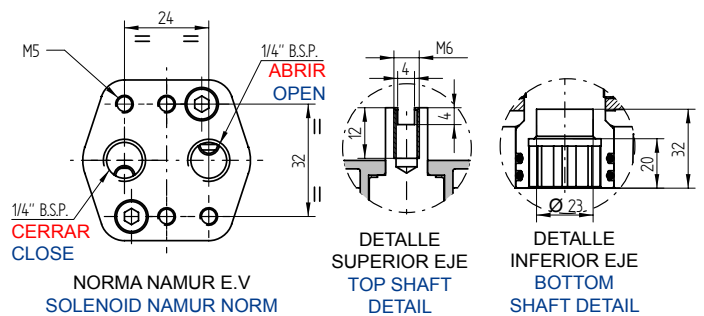
Para calcular el consumo, multiplicar las cifras del cuadro por la presión real de trabajo.

To calculate the consumption, multiply the above figures by the real working pressure.



PARES DOBLE EFECTO DOUBLE ACTING TORQUES

PI20	PRESION AIRE AIR PRESSURE								
bar	3	4	5	5,5	6	7	8	10	12,5
p.s.i	43,5	58	72,5	79,8	87	101,5	116	145	181,3
Nm	77,7	107	136,3	150,9	165,5	194,8	224	290,2	365
Lb.in	687,8	947,3	1.206	1.335	1.465	1.724	1.983	2.568	3.230



PARES SIMPLE EFECTO SPRING RETURN TORQUES

PI20S	PAR MUELLES SPRING TORQUES	PAR A LA PRESIÓN INDICADA AIR TORQUE AT INDICATED PRESSURE																			
		3		4		5		5,5		6		7		8		10		12,5		bar	
		43,5		58		72,5		79,8		87		101,5		116		145		181,3		p.s.i	
N	INITIAL INITIAL	FINAL END	INITIAL INITIAL	FINAL END	INITIAL INITIAL	FINAL END	INITIAL INITIAL	FINAL END	INITIAL INITIAL	FINAL END	INITIAL INITIAL	FINAL END	INITIAL INITIAL	FINAL END	INITIAL INITIAL	FINAL END	INITIAL INITIAL	FINAL END	INITIAL INITIAL	FINAL END	
3*	104,7	65,8					70,5	32	85,1	46,4	99,7	60,8	129	90,1	158,2	119	224,4	185,5	299,2	260,3	Nm
	927	582,3					623,8	279,6	753,4	409,1	882,9	538,6	1.142	797,5	1.400	1.056	1.986	1.642	2.648	2.304	Lb.in
2	71,8	44,9			62,1	35,2	91,4	64,5	106	79,1	120,6	93,7	149,9	123	179	152	245,3	218,4	320,1	293,2	Nm
	635,4	397,4			549,9	311,9	808,8	570,7	938,6	700,3	1.068	829,8	1.327	1.088	1.585	1.347	2.171	1.933	2.833	2.595	Lb.in
1	49,7	32,9	44,8	29,8	74,1	59,1	103,4	88,4	118	103	132,6	117,6	161,9	146,9	191	176,1	257,3	240,5	332,1	315,3	Nm
	423,9	291,2	396,7	263,9	656,1	523,4	915	782,3	1.044	911,3	1.174	1.041	1.433	1.300	1.691	1.559	2.277	2.144	2.939	2.806	Lb.in

N: Número de muelles por banda * Estándar
N: Number of springs per side * Standard

Importante: Para presiones de trabajo superiores a 6 bar consultar el manual de operaciones
Important: For working pressure upper than 6 bar consult the instruction operation manual